

中華民國 108 年

# 彰化市統計年報

第 6 期



 微笑友善城市 健康 宜居 活彰化

彰化市公所

中華民國 109 年 10 月出版

# 目錄

## 提要分析

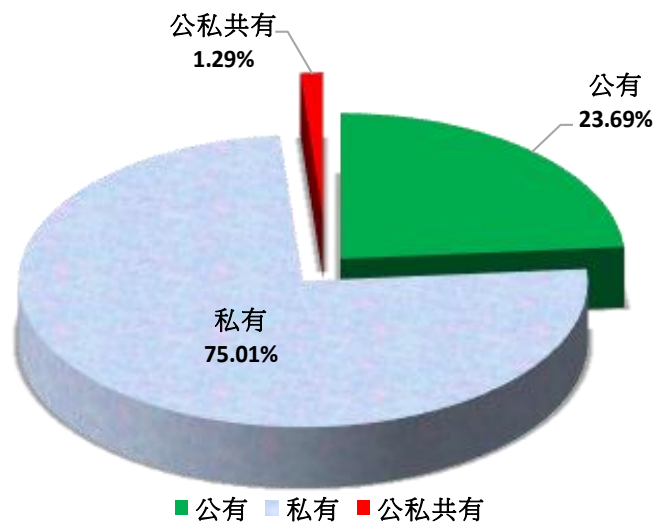
表 1	已登記土地面積	1
表 2	現住戶數、人口數及性比例	2
表 3	現住人口之年齡結構	3
表 4	15 歲以上現住人口之教育程度	4
表 5	彰化市公所行政組織系統	6
表 6	員工總人數	7
表 7	市民代表選舉概況	8
表 8	市長選舉概況	9
表 9	農產品面積及生產量	10
表 10	現有家畜數量	11
表 11	現有家禽數量	12
表 12	營運中工廠家數	13
表 13	自來水供水普及率	16
表 14	歲入預決算—按來源別分	17
表 15	歲出預決算—按政事別分	21
表 16	境內國民中學概況	25
表 17	境內國民小學概況	27
表 18	醫療院所家數及病床數	30
表 19	藥商家數	31
表 20	身心障礙人數	32
表 21	辦理調解業務概況	33

## 一、土地

彰化市位於台灣省本島中部，東北以大肚溪鄰接臺中市的大肚區、烏日區，南鄰花壇鄉、秀水鄉，東接芬園鄉，西通和美鎮、福興鄉。

民國 108 年底本市已登錄土地面積為 5,978.51 公頃，其中公有地為 1,416.49 公頃占 23.69%、私有地為 4,484.65 公頃占 75.01%、公私共有地為 77.37 公頃占 1.29%。已登錄土地面積中，非都市土地為 3,657.65 公頃占 61.18%，其餘則為都市土地計 2,320.87 公頃占 38.82%。

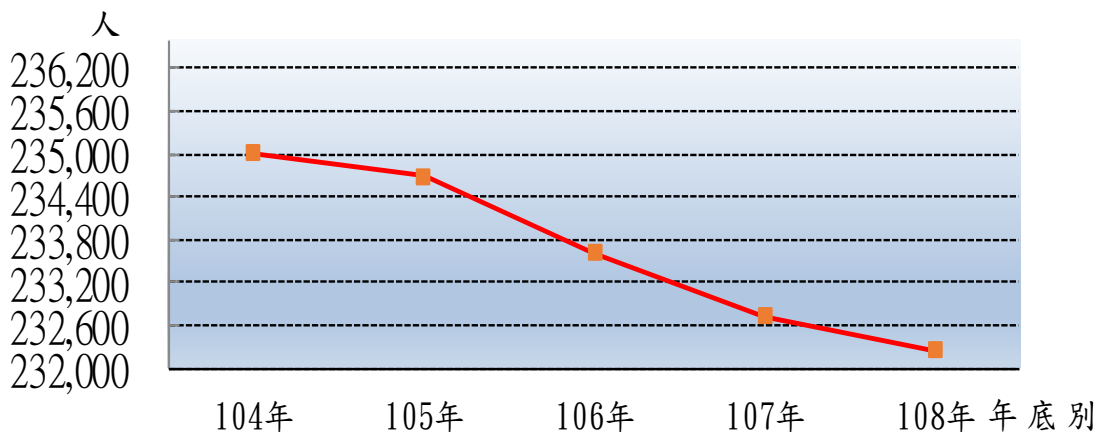
圖1 本市已登錄土地所有權屬  
民國108年底



## 二、人口分布與密度

民國 108 年底本市戶籍登記人口數為 232,259 人，其中男性 114,360 人占 49.24%，女性 117,899 人占 50.76%，性比例為 97%。

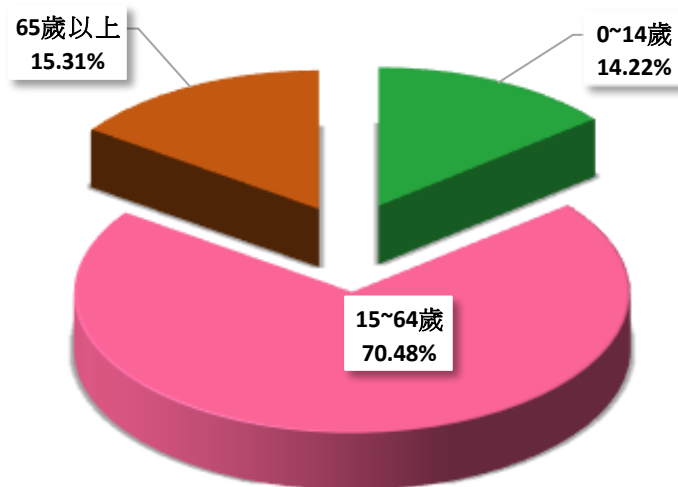
圖2 本市近5年人口數



### 三、年齡分配

民國 108 年底本市戶籍登記人口以青壯年人口(15~64 歲)最多計 163,686 人占總人口 70.48%；老年人口(65 歲以上)35,552 人占 15.31% 次之；幼年人口(0~14 歲)33,021 人占總人口 14.22% 最少。

圖3 現住人口年齡結構  
民國108年底



### 四、教育程度

根據戶籍登記資料顯示，民國 108 年底本市年滿 15 歲以上人口 199,238 人中，受過專科以上教育程度者(包括博士、研究所、大學、獨立學院及專科，另專科前三年列為高職)計 96,787 人占 48.58%；高中(職)程度者 57,328 人占 28.77%；國(初)中及初職程度者 21,311 人占 10.70%；小學程度者 21,402 人占 10.74%；自修者 378 人占 0.19%；不識字者 2,032 人占 1.02%。

### 五、市民代表及市長選舉

第二十一屆市民代表選舉於民國 107 年 11 月 24 日舉行投票，本市選舉人數合計 183,734 人，實際投票數計 126,565 票，投票率為 68.88%；候選人數計 39 人(男性 30 位、女性 9 位)，當選人數計 24 人(男性 17 位、女性 7 位)，當選率為 61.54%。

第十八屆市長選舉於民國 107 年 11 月 24 日舉行投票，本市選舉人數合計 184,035 人，實際投票數計 126,732 票，投票率為 68.86%；候選人數計 3 人(男性 2 位、女性 1 位)，當選率為 33.33%，選舉結果由林世賢先生當選。

#### 六、本市民國 108 年主要農產之收穫面積及產量如下：

- (一) 稻米：收穫面積 1,514 公頃，產量 8,350 公噸。
- (二) 雜糧：收穫面積 23.30 公頃，產量 151.96 公噸。
- (三) 特用作物：收穫面積 0.21 公頃，產量 12.60 公噸。
- (四) 蔬菜：收穫面積 82.03 公頃，產量 1023.16 公噸。
- (五) 果品：收穫面積 353.47 公頃，產量 1130.54 公噸。

#### 七、營運中工廠家數

民國 107 年底本市營運中工廠家數計 1,457 家，其中以金屬製品製造業 740 家占 50.79%最多，機械設備製造業 193 家占 13.25%次之，塑膠製品製造業 119 家占 8.17%居第三位。(備註：配合經濟部發布情形，本表研編年度為 98 至 107 年)

#### 八、自來水概況

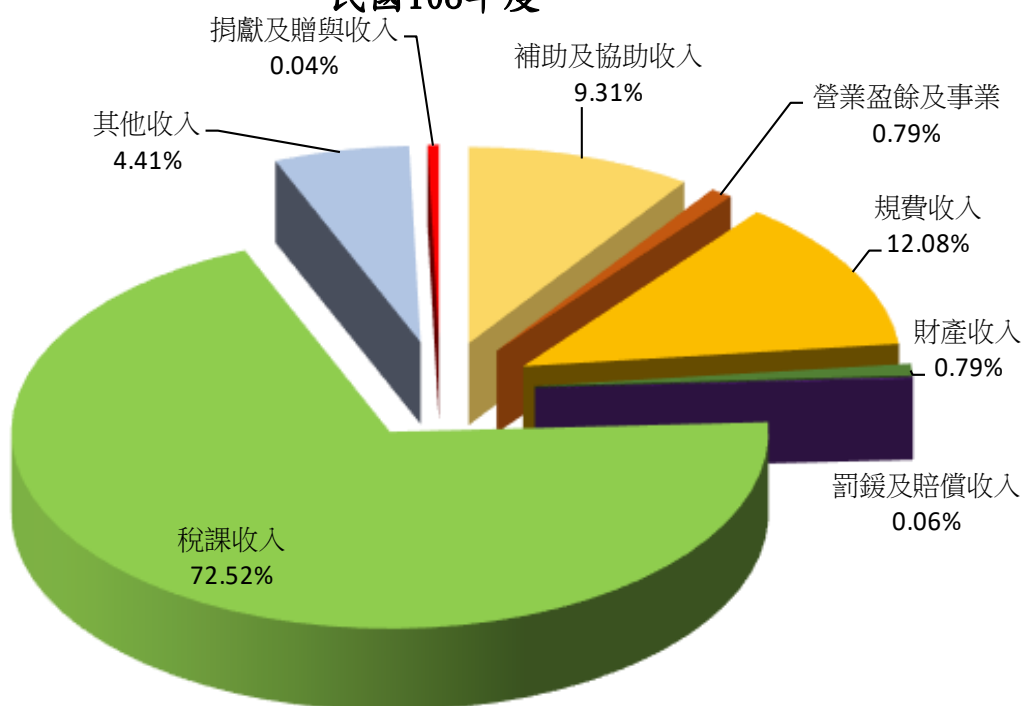
民國 108 年底本市實際供水人口數計 218,381 人，自來水供水普及率計 94.02%。

#### 九、地方財政

##### (一) 歲入

本市民國 108 年度歲入預算數 1,246,629,000 元，歲入決算數 1,261,673,516 元，執行率 101.21%。依來源別觀察，各項收入之預算數以稅課收入 914,927,355 元最高，占總歲入 72.52%，規費收入 152,465,125 元占 12.08%次之。

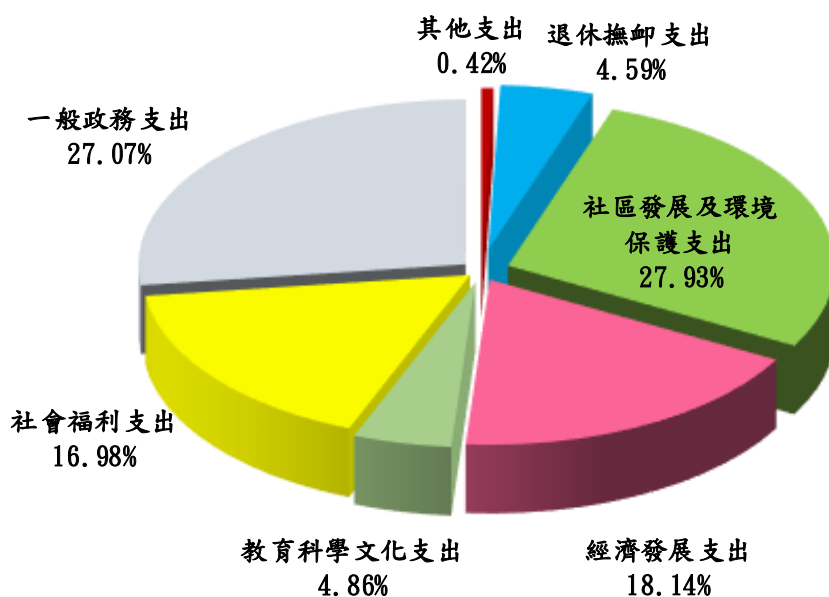
圖4 歲入預算結構  
民國108年度



(二) 歲出

本市民國 108 年度歲出總預算數 1,358,701,000 元，歲出總決算數 1,170,829,678 元，執行率 86.17%。依政事別觀察，各項支出之預算數以社區發展及環境保護支出 327,011,636 元最高，占總歲出 27.93%，一般政務支出 316,983,102 元，占 27.07%，次之。

圖5 歲出預算結構  
民國108年度



## 十、國民教育

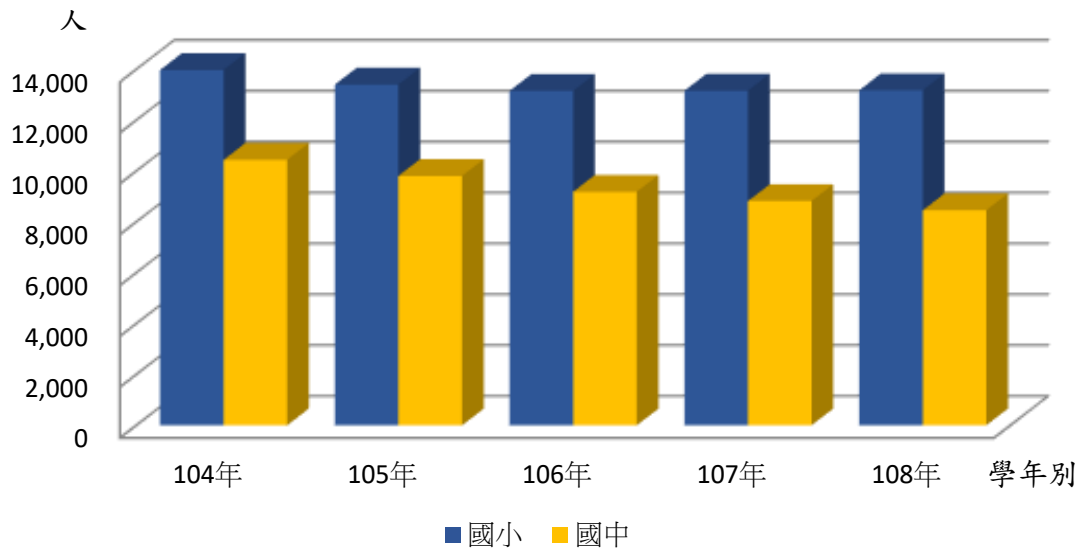
### (一) 國民中學

民國 108 學年度本市國民中學計 9 所、班級數 282 班、學生數 8,456 人(男性 4,499 人、女性 3,957 人)、教師數 553 人(男性 158 人、女性 395 人)。

### (二) 國民小學

民國 108 學年度本市國民小學計 16 所、班級數 523 班、學生數 13,174 人(男性 6,811 人、女性 6,363 人)、教師數 993 人(男性 262 人、女性 731 人)

圖6 本市國民中小學學生數  
民國108年底



## 十一、衛生

民國 108 年底本市醫療機構計 308 家，病床數共 3,118 床，藥商計 774 家。

表 1 已登記土地面積

單位：公頃

年底別	土地權屬別	總計	非都市土地	都市土地及其他
民國 99年底	總計	5,928.8935	3,607.7444	2,321.1491
	公有	1,360.1552	478.1072	882.0480
	私有	4,491.8774	3,084.0903	1,407.7872
	公私共有	76.8608	45.5469	31.3139
民國100年底	總計	5,930.2043	3,606.7359	2,323.4684
	公有	1,360.1716	478.5684	881.6032
	私有	4,492.9256	3,082.2766	1,410.6490
	公私共有	77.1071	45.8909	31.2162
民國101年底	總計	5,961.9331	3,608.0897	2,353.8434
	公有	1,390.9644	478.8493	912.1151
	私有	4,492.9475	3,082.8323	1,410.1152
	公私共有	78.0213	46.4081	31.6132
民國102年底	總計	5,976.9719	3,609.7559	2,367.2160
	公有	1,405.7592	480.4229	925.3363
	私有	4,493.3942	3,082.8632	1,410.5310
	公私共有	77.8185	46.4699	31.3487
民國103年底	總計	5,977.7339	3,610.1459	2,367.5879
	公有	1,407.2798	481.5620	925.7178
	私有	4,492.9723	3,082.5182	1,410.4541
	公私共有	77.4817	46.0657	31.4161
民國104年底	總計	5,978.8364	3,613.9338	2,364.9026
	公有	1,406.6033	482.3897	924.2137
	私有	4,494.9612	3,085.1602	1,409.8010
	公私共有	77.2718	46.3839	30.8879
民國105年底	總計	5,978.7832	3,616.2688	2,362.5143
	公有	1,408.0310	484.8571	923.1740
	私有	4,493.4675	3,084.8360	1,408.6315
	公私共有	77.2847	46.5758	30.7088
民國106年底	總計	5,977.6850	3,615.0778	2,362.6072
	公有	1,410.3155	488.3172	921.9983
	私有	4,490.6193	3,080.3744	1,410.2448
	公私共有	76.7502	46.3861	30.3641
民國107年底	總計	5,977.8382	3,635.8783	2,341.9599
	公有	1,413.8945	509.6508	904.2438
	私有	4,487.5203	3,080.0322	1,407.4881
	公私共有	76.4234	46.1953	30.2281
民國108年底	總計	5,978.5145	3,657.6471	2,320.8674
	公有	1,416.4870	547.7458	868.7412
	私有	4,484.6525	3,065.1271	1,419.5254
	公私共有	77.3749	44.7742	32.6008

資料來源：彰化縣統計年報。



表 2 現住戶數、人口數及性比例

年底別	面積 (平方公里)	村里數	現住戶口				性比例 (男/女×100)
			戶數 (戶)	人口數(人)			
				合計	男	女	
民國 99年底	65.6947	73	71,780	236,503	117,796	118,707	99.23
民國100年底	65.6947	73	72,824	236,646	117,667	118,979	98.90
民國101年底	65.6947	73	73,818	236,636	117,580	119,056	98.76
民國102年底	65.6947	73	74,482	236,172	117,165	119,007	98.45
民國103年底	65.6947	73	74,854	235,022	116,570	118,452	98.41
民國104年底	65.6947	73	74,854	235,022	116,336	118,674	98.03
民國105年底	65.6947	73	75,982	234,690	116,079	118,611	97.87
民國106年底	65.6947	73	76,417	233,613	115,405	118,208	97.63
民國107年底	65.6947	73	76,791	232,729	114,838	117,891	97.41
民國108年底	65.6947	73	77,401	232,259	114,360	117,899	97.00

資料來源：彰化縣統計年報。

表 3 現住人口之年齡結構

年底別	年齡分配					
	幼年人口		青壯年人口		老年人口	
	(人) (0~14歲)	比率(%)	(人) (15~64歲)	比率(%)	(人) (65歲以上)	比率(%)
民國 99年底	41,369	17.49	171,197	72.39	23,937	10.12
民國100年底	40,126	16.96	172,111	72.73	24,409	10.31
民國101年底	39,058	16.51	172,208	72.77	25,370	10.72
民國102年底	38,184	16.17	171,638	72.67	26,350	11.16
民國103年底	36,794	15.66	170,822	72.68	27,406	11.66
民國104年底	35,737	15.21	170,443	72.53	28,830	12.27
民國105年底	35,135	14.97	169,031	72.02	30,524	13.01
民國106年底	34,071	14.58	167,222	71.58	32,320	13.83
民國107年底	33,425	14.36	165,441	71.09	33,863	14.55
民國108年底	33,021	14.22	163,686	70.48	35,552	15.31

資料來源：彰化縣統計年報。

表 4 15歲以上現住人口之教育程度 (1/2)

單位：人

年底別	性別	總計	識字者										
			合計	研究所以上 (含碩、博士)		大學 (含獨立學院)		專科					
								二、三年制		五年制			
				畢業	肄業	畢業	肄業	畢業	肄業	後二年		前三年	
民國 99年底	合計	195,134	191,581	7,067	2,921	30,297	11,506	13,483	2,389	9,986	595	894	
	男	96,011	95,695	4,527	1,664	14,793	6,166	6,255	1,248	5,214	321	266	
	女	99,123	95,886	2,540	1,257	15,504	5,340	7,228	1,141	4,772	274	628	
民國100年底	合計	196,520	193,162	7,749	3,106	31,842	12,100	13,550	2,204	9,740	600	902	
	男	96,646	96,363	4,904	1,801	15,486	6,401	6,285	1,158	5,095	315	262	
	女	99,874	96,799	2,845	1,305	16,356	5,699	7,265	1,046	4,645	285	640	
民國101年底	合計	197,578	194,388	8,373	3,247	33,335	12,564	13,490	2,158	9,634	563	1,014	
	男	97,049	96,794	5,248	1,918	16,123	6,686	6,269	1,143	4,998	312	310	
	女	100,529	97,594	3,125	1,329	17,212	5,878	7,221	1,015	4,636	251	704	
民國102年底	合計	197,988	194,962	8,953	3,315	34,878	13,072	13,383	2,152	9,555	553	1,017	
	男	97,065	96,832	5,558	1,959	16,856	6,920	6,190	1,152	4,937	310	316	
	女	100,923	98,130	3,395	1,356	18,022	6,152	7,193	1,000	4,618	243	701	
民國103年底	合計	198,228	195,382	9,378	3,359	36,149	13,374	13,296	2,142	9,439	542	992	
	男	97,249	97,036	5,802	1,964	17,496	7,100	6,155	1,130	4,893	304	310	
	女	100,979	98,346	3,576	1,395	18,653	6,274	7,141	1,012	4,546	238	682	
民國104年底	合計	199,273	196,603	9,892	3,459	37,875	13,529	13,300	2,097	9,368	530	911	
	男	97,601	97,405	6,071	1,977	18,188	7,255	6,142	1,108	4,821	300	289	
	女	101,672	99,198	3,821	1,482	19,687	6,274	7,158	989	4,547	230	622	
民國105年底	合計	199,555	197,043	10,375	3,534	39,389	13,465	13,261	2,075	9,267	513	915	
	男	97,647	97,464	6,306	2,012	18,889	7,234	6,145	1,098	4,761	293	297	
	女	101,908	99,579	4,069	1,522	20,500	6,231	7,116	977	4,506	220	618	
民國106年底	合計	199,542	197,201	10,775	3,564	40,713	13,399	13,173	2,055	9,179	503	942	
	男	97,594	97,428	6,484	2,051	19,482	7,239	6,115	1,095	4,699	287	310	
	女	101,948	99,773	4,291	1,513	21,231	6,160	7,058	960	4,480	216	632	
民國107年底	合計	199,304	197,124	11,151	3,606	42,122	13,420	13,126	2,034	9,029	493	970	
	男	97,425	97,273	6,674	2,027	20,139	7,303	6,095	1,074	4,629	281	321	
	女	101,879	99,851	4,477	1,579	21,983	6,117	7,031	960	4,400	212	649	
民國108年底	合計	199,238	197,206	11,630	3,701	43,637	13,340	13,037	2,019	8,942	481	947	
	男	97,169	97,028	6,900	2,121	20,752	7,279	6,048	1,081	4,575	274	308	
	女	102,069	100,178	4,730	1,580	22,885	6,061	6,989	938	4,367	207	639	

資料來源：彰化縣統計年報。

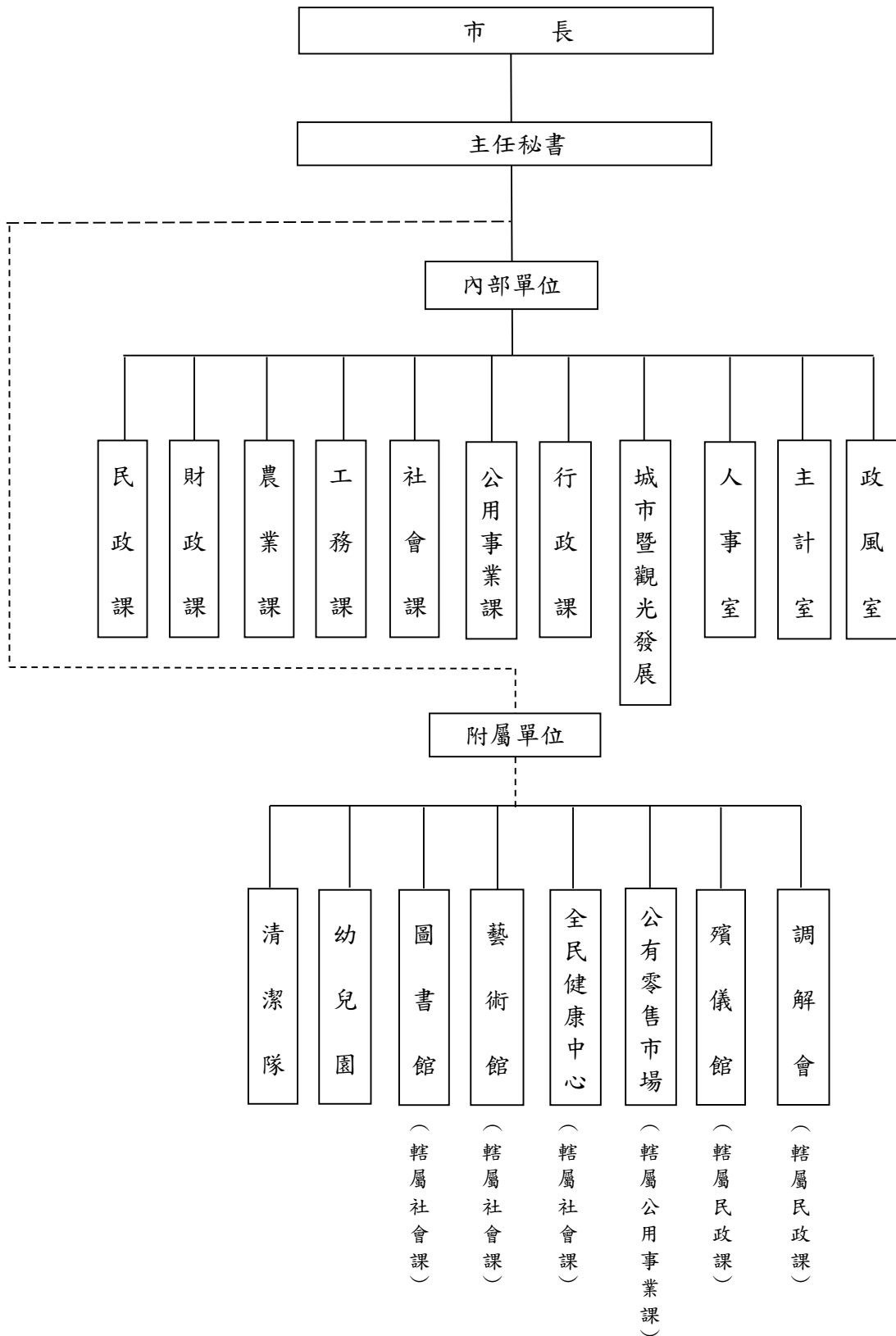
表 4 15歲以上現住人口之教育程度 (2/2)

單位：人

年底別	性別	識字者											不識字者
		高中		高職		國(初)中		初職		小學		自修	
		畢業	肄業	畢業	肄業	畢業	肄業	畢業	肄業	畢業	肄業		
民國 99年底	合計	9,475	4,963	36,694	9,972	20,311	2,569	709	131	24,664	2,320	635	3,553
	男	4,972	2,735	18,788	5,894	9,955	1,451	345	93	9,996	759	253	316
	女	4,503	2,228	17,906	4,078	10,356	1,118	364	38	14,668	1,561	382	3,237
民國100年底	合計	9,147	5,048	36,491	9,935	20,079	2,722	704	129	24,202	2,303	609	3,358
	男	4,746	2,799	18,755	5,880	9,815	1,551	343	90	9,714	728	235	283
	女	4,401	2,249	17,736	4,055	10,264	1,171	361	39	14,488	1,575	374	3,075
民國101年底	合計	8,789	5,200	36,283	9,874	19,925	2,642	687	128	23,669	2,228	585	3,190
	男	4,534	2,857	18,672	5,850	9,711	1,450	330	89	9,381	692	221	255
	女	4,255	2,343	17,611	4,024	10,214	1,192	357	39	14,288	1,536	364	2,395
民國102年底	合計	8,490	5,155	36,192	9,361	19,793	2,432	668	128	23,138	2,171	556	3,026
	男	4,380	2,811	18,627	5,571	9,600	1,288	319	88	9,087	665	198	233
	女	4,110	2,344	17,565	3,790	10,193	1,144	349	40	14,051	1,506	358	2,793
民國103年底	合計	8,373	5,176	36,017	9,154	19,516	2,508	649	123	22,552	2,116	527	2,846
	男	4,287	2,798	18,522	5,478	9,431	1,387	308	85	8,767	637	182	213
	女	4,086	2,378	17,495	3,676	10,085	1,121	341	38	13,785	1,479	345	2,633
民國104年底	合計	8,340	5,092	36,113	8,898	19,312	2,596	632	118	21,993	2,052	496	2,670
	男	4,241	2,798	18,564	5,390	9,275	1,411	296	80	8,437	593	169	196
	女	4,099	2,294	17,549	3,508	10,037	1,185	336	38	13,556	1,459	327	2,474
民國105年底	合計	8,206	5,109	35,860	9,109	19,124	2,283	634	115	21,378	1,958	473	2,512
	男	4,167	2,763	18,461	5,487	9,149	1,235	294	77	8,098	546	152	183
	女	4,039	2,346	17,399	3,622	9,975	1,048	340	38	13,280	1,412	321	2,329
民國106年底	合計	8,147	5,030	35,711	8,925	18,919	2,251	626	112	20,815	1,918	444	2,341
	男	4,107	2,706	18,383	5,441	9,004	1,231	288	74	7,765	526	141	166
	女	4,040	2,324	17,328	3,484	9,915	1,020	338	38	13,050	1,392	303	2,175
民國107年底	合計	8,109	4,777	35,679	8,541	18,717	2,164	605	109	20,217	1,842	413	2,180
	男	4,064	2,529	18,365	5,284	8,882	1,185	275	70	7,438	510	128	152
	女	4,045	2,248	17,314	3,257	9,835	979	330	39	12,779	1,332	285	2,028
民國108年底	合計	8,059	4,631	35,556	8,135	18,545	2,084	580	102	19,650	1,752	378	2,032
	男	4,017	2,465	18,265	5,031	8,741	1,138	262	63	7,136	458	114	141
	女	4,042	2,166	17,291	3,104	9,804	946	318	39	12,514	1,294	264	1,891

表 5 彰化市公所行政組織系統

民國108年12月底



資料來源：人事室

表 6 員工總人數

年底別及機關類別	總計	民意代表	正式職員	臨時人員	約僱人員	技工(含駕駛)	工友	清潔隊員
民國 99年底	523	24	188	85	4	39	11	172
民國100年底	525	24	190	86	4	39	10	172
民國101年底	514	24	186	79	4	39	10	172
民國102年底	515	24	186	80	4	39	10	172
民國103年底	510	24	184	80	3	38	10	171
民國104年底	516	24	190	79	3	38	10	172
民國105年底	531	24	189	91	7	38	10	172
民國106年底	539	23	193	94	9	38	10	172
民國107年底	550	24	187	95	9	38	10	187
民國108年底	553	24	188	97	9	38	10	187
市民代表會	33	24	5	2	-	-	2	-
市公所	249	-	145	85	9	6	4	-
清潔隊	235	-	6	10	-	32	-	187
幼兒園	23	-	23	-	-	-	-	-
圖書館	3	-	3	-	-	-	-	-
藝術館	3	-	3	-	-	-	-	-
公有零售市場	7	-	3	-	-	-	4	-

資料來源：人事室

表 7 市民代表選舉概況

屆別	投票日期			選舉人數 (人)	候選人數 (人)			投票數 (票)			當選人數 (人)			投票數 對選舉 人數 比率 (%)	當選人 數對候 選人數 比率 (%)
	年	月	日		計	男	女	計	有效	無效	計	男	女		
第十六屆	87	6	13	145,669	40	27	13	97,685	93,793	3,892	24	20	4	67.06	60.00
第十七屆	91	6	8	158,126	43	30	13	92,641	89,254	3,387	24	17	7	58.59	55.81
第十八屆	95	6	10	167,949	36	28	8	84,551	81,552	2,999	24	19	5	50.34	66.67
第十九屆	99	6	12	175,502	41	32	9	87,675	84,091	3,584	24	16	8	49.96	58.54
第二十屆	103	11	29	180,522	39	31	8	126,844	121,171	5,673	24	18	6	70.27	61.54
第二十一屆	107	11	24	183,734	39	30	9	126,565	119,605	6,960	24	17	7	68.88	61.54

資料來源：彰化縣統計年報。

表 8 市長選舉概況

屆別	投票日期			選舉人數 (人)	候選人數 (人)			投票數 (票)			投票數 對選舉 人數 比率 (%)	當選人 數對候 選人數 比率 (%)
	年	月	日		計	男	女	計	有效	無效		
第十三屆	87	1	24	144,942	5	5	-	103,720	100,705	3,015	71.56	20.00
第十四屆	91	1	26	157,807	4	4	-	90,237	87,044	3,193	57.18	25.00
第十五屆	94	12	3	167,446	2	2	-	114,556	110,659	3,897	68.41	50.00
第十六屆	98	12	5	175,264	3	2	1	112,438	109,960	2,478	64.15	33.33
第十七屆	103	11	29	180,959	2	2	-	127,171	124,335	2,836	70.28	50.00
第十八屆	107	11	24	184,035	3	2	1	126,732	122,857	3,875	68.86	33.33

資料來源：彰化縣統計年報。



### 表 9 農產品面積及生產量

單位：公頃、公噸

年底別	稻米		雜糧		特用作物		蔬菜		果品	
	收穫面積	產量	收穫面積	產量	收穫面積	產量	收穫面積	產量	收穫面積	產量
民國 99年底	1,349	8,513	-	-	-	-	85.43	1,760.60	450.85	3,254.13
民國100年底	1,334	8,464	-	-	-	-	86.45	1,272.70	448.01	3,218.70
民國101年底	1,365	9,566	-	-	-	-	88.80	1,365.40	415.38	2,411.28
民國102年底	1,493	7,921	10.40	133.70	-	-	94.25	1,592.70	421.04	2,428.89
民國103年底	1,471	7,858	5.30	13.25	-	-	84.00	1,176.60	409.23	2,334.27
民國104年底	1,529	7,954	1.90	5.80	-	-	84.63	1,019.46	389.56	1,997.25
民國105年底	1,536	6,870	5.85	28.74	0.02	1.20	85.15	1,028.86	356.46	1,856.59
民國106年底	1,528	7,621	19.49	143.65	0.02	1.20	85.33	1,034.46	355.84	1,978.70
民國107年底	1,533	8,946	19.17	150.82	0.02	1.20	85.63	1,060.96	357.23	2,212.82
民國108年底	1,514	8,350	23.30	151.96	0.21	12.60	82.03	1,023.16	353.47	1,130.54

資料來源：彰化縣統計年報。

- 備註：
1. 雜糧包含甘藷、硬質玉米、蜀黍(高粱)、食用玉米、小麥及落花生。
  2. 特用作物包含茶葉、茉莉、製糖甘蔗、生食甘蔗及油菜子(製油用)。
  3. 蔬菜包含竹筍、蘆筍、甘藍、花椰菜(含青花菜)、西瓜、蘿蔔、胡蘿蔔及豌豆(荷蘭豆)。
  4. 果品包含香蕉、鳳梨、柳橙、龍眼、荔枝、蕃石榴及葡萄。

表 10 現有家畜數量

單位：頭

年底別	總計	豬	乳牛	羊	其他
民國 99年底	8,315	6,379	668	1,212	56
民國100年底	5,881	4,001	647	1,173	60
民國101年底	5,536	4,040	568	891	37
民國102年底	5,111	3,391	550	1,129	41
民國103年底	5,123	3,427	640	986	70
民國104年底	5,276	3,305	677	1,247	47
民國105年底	5,616	3,634	665	1,258	59
民國106年底	5,295	3,538	687	1,045	25
民國107年底	5,124	3,333	683	1,063	45
民國108年底	4,172	2,280	677	1,173	42

資料來源：彰化縣統計年報。

備註：其他包含馬、鹿及兔。

表 11 現有家禽數量

單位：千隻

年底別	總計	雞	鴨	鵝	火雞
民國 99年底	203.10	201.65	-	1.45	-
民國100年底	251.59	250.59	-	1.00	-
民國101年底	235.65	235.05	-	0.60	-
民國102年底	208.28	207.78	-	0.50	-
民國103年底	236.14	235.34	-	0.80	-
民國104年底	240.90	240.90	-	-	-
民國105年底	165.90	165.80	0.10	-	-
民國106年底	169.30	169.30	-	-	-
民國107年底	185.70	185.70	-	-	-
民國108年底	173.10	173.10	-	-	-

資料來源：彰化縣統計年報。

表 12 營運中工廠家數 (1/3)

單位：家

年底別	總計	食品 製造業	飲料及 菸草 製造業	紡織業	成衣及 服飾品 製造業	皮革、 毛皮及 其製品 製造業	木 竹 製 品 製 造 業	紙漿、 紙 及 紙 製 製 造 業	印 刷 及 資 料 儲 媒 體 複 製 業
民國 98年底	1,362	31	2	30	9	10	3	9	25
民國 99年底	1,382	32	3	29	10	10	3	9	24
民國100年底	...	...	...	...	...	...	...	...	...
民國101年底	1,424	35	2	28	11	8	3	11	25
民國102年底	1,411	33	1	25	11	8	2	12	21
民國103年底	1,363	33	1	24	10	7	2	13	20
民國104年底	1,393	35	1	24	10	6	3	14	19
民國105年底	...	...	...	...	...	...	...	...	...
民國106年底	1,448	32	1	23	13	6	4	13	19
民國107年底	1,457	31	1	25	13	6	4	13	18

資料來源：彰化縣統計年報。

備註：1. 配合經濟部資料發布情形, 本表研編年度至107年底。

2. 100年及105年因行政院主計總處辦理工商及服務業普查, 「工廠校正及營運調查」暫停, 故無該年統計資料。

表 12 營運中工廠家數 (2/3)

單位：家

年底別	石油及 煤製品 製造業	化學材料 製造業	化學製品 製造業	藥品及 醫用化學 製品製造 業	橡膠製品 製造業	塑膠製品 製造業	非金屬 礦物製品 製造業	基本金屬 製造業	金屬製品 製造業
民國 98年底	1	6	13	8	13	103	5	10	653
民國 99年底	1	7	12	8	13	101	6	14	661
民國100年底	...	...	...	...	...	...	...	...	...
民國101年底	1	5	17	7	16	107	7	18	686
民國102年底	1	5	17	6	14	107	7	12	695
民國103年底	1	5	17	2	14	104	6	11	679
民國104年底	1	5	18	2	14	109	4	11	694
民國105年底	...	...	...	...	...	...	...	...	...
民國106年底	1	5	16	2	15	115	6	13	727
民國107年底	1	5	16	2	13	119	7	13	740

表 12 營運中工廠家數 (3/3)

單位：家

年底別	電子 零組件 製造業	電腦、 電子產品 及光學製 造業	電力 設備製 造業	機械 設備製 造業	汽車及 其零件 製造業	其他運輸 工具零 件製造 業	家具 製造業	其他 製造業	產業用 機械設 備維修 及安裝 業	非製造業
民國 98年底	8	10	39	183	68	58	13	51	1	-
民國 99年底	8	12	40	191	63	60	13	51	1	-
民國100年底	...	...	...	...	...	...	...	...	...	...
民國101年底	8	11	39	194	63	58	13	50	1	-
民國102年底	5	12	37	200	65	54	14	46	1	-
民國103年底	5	12	37	186	63	55	12	43	1	-
民國104年底	5	12	36	191	63	60	13	42	1	-
民國105年底	...	...	...	...	...	...	...	...	...	...
民國106年底	7	13	38	196	58	61	18	46	-	-
民國107年底	9	12	34	193	59	62	18	43	-	-

表 13 自來水供水普及率

年底別	人數(人)			供水普及率 $B/A \times 100$ (%)
	行政區域人數 (A)	供水區域人數	實際供水人數 (B)	
民國 99年底	236,503	236,503	219,765	92.92
民國100年底	236,646	236,646	220,002	92.97
民國101年底	236,636	236,636	221,457	93.59
民國102年底	236,172	236,172	221,196	93.66
民國103年底	235,022	235,022	220,190	93.69
民國104年底	235,010	235,010	220,437	93.80
民國105年底	234,690	234,690	220,448	93.93
民國106年底	233,613	233,613	219,486	93.95
民國107年底	232,729	232,729	218,709	93.98
民國108年底	232,259	232,259	218,381	94.02

資料來源：彰化縣統計年報。

表 14 歲入預決算—按來源別分 (1/4)

(1)預算

單位：新臺幣元

年度別	總計	稅課收入	工程受益費 收 入	罰款及賠償 收 入	規費收入
民國 99年度	1,029,784,000	643,850,000	50,000	1,800,000	70,132,000
民國100年度	1,192,212,000	719,200,000	5,000	1,600,000	76,190,000
民國101年度	1,058,267,000	739,841,000	-	710,000	76,727,000
民國102年度	1,025,215,000	793,768,000	-	712,000	113,000,000
民國103年度	1,058,853,000	777,378,000	-	918,000	88,358,000
民國104年度	1,050,616,000	804,387,000	-	918,000	85,574,000
民國105年度	1,120,793,000	873,528,000	-	418,000	85,065,000
民國106年度	1,129,269,000	845,445,000	-	418,000	105,214,000
民國107年度	1,213,983,000	946,309,000	-	460,000	112,350,000
民國108年度	1,246,629,000	935,812,000	-	260,000	121,156,000

資料來源：本公所總決算。

備註：預算數含追加減。



表 14 歲入預決算—按來源別分 (2/4)

(1)預算

單位：新臺幣元

年度別	財產收入	營業盈餘及 事業收入	補助及協助 收 入	捐獻及贈與 收 入	其他收入
民國 99年度	22,000,000	3,000,000	249,593,000	-	39,359,000
民國100年度	5,500,000	3,000,000	256,261,000	-	130,456,000
民國101年度	6,480,000	3,000,000	192,557,000	200,000	38,752,000
民國102年度	14,460,000	7,000,000	66,756,000	201,000	29,318,000
民國103年度	15,297,000	14,000,000	123,143,000	200,000	39,559,000
民國104年度	16,260,000	12,000,000	75,296,000	1,250,000	54,931,000
民國105年度	13,660,000	6,000,000	91,133,000	200,000	50,789,000
民國106年度	10,840,000	10,000,000	102,079,000	200,000	55,073,000
民國107年度	13,660,000	11,000,000	72,661,000	200,000	57,343,000
民國108年度	9,160,000	10,000,000	115,810,000	200,000	54,231,000

表 14 歲入預決算—按來源別分 (3/4)

(2)決算

單位：新臺幣元

年度別	總計	稅課收入	工程受益費 收 入	罰款及賠償 收 入	規費收入
民國 99 年度	932,575,149	649,987,645	19,238	774,446	82,033,184
民國 100 年度	1,089,123,449	735,249,777	236,787	1,356,747	82,902,359
民國 101 年度	1,043,393,823	802,806,449	-	710,669	86,813,610
民國 102 年度	1,000,483,439	830,986,029	116,920	2,420,849	80,642,112
民國 103 年度	1,047,511,814	811,736,734	4,509	134,864	87,637,157
民國 104 年度	1,141,125,521	924,515,366	-	525,010	56,668,937
民國 105 年度	1,198,217,395	964,220,303	-	545,847	115,745,127
民國 106 年度	1,448,314,659	1,114,894,194	-	516,552	177,214,337
民國 107 年度	1,168,446,884	846,817,286	-	392,390	153,795,175
民國 108 年度	1,261,673,516	914,927,355	-	742,439	152,465,125

表 14 歲入預決算—按來源別分 (4/4)

(2)決算

單位：新臺幣元

年度別	財產收入	營業盈餘及 事業收入	補助及協助 收 入	捐獻及贈與 收 入	其他收入
民國 99 年度	8,824,096	3,000,000	142,288,208	-	45,648,332
民國 100 年度	6,973,671	3,000,000	171,502,504	-	87,901,604
民國 101 年度	11,229,211	3,000,000	88,562,702	458,496	49,812,686
民國 102 年度	19,669,569	7,000,000	32,564,885	270,000	26,813,075
民國 103 年度	19,863,964	14,000,000	78,491,048	193,000	35,450,538
民國 104 年度	16,571,040	12,000,000	74,854,166	1,189,000	54,802,002
民國 105 年度	14,514,069	6,000,000	45,636,643	272,000	51,283,406
民國 106 年度	13,268,352	10,000,000	74,406,128	241,000	57,774,096
民國 107 年度	22,917,233	11,000,000	72,346,262	210,000	60,968,538
民國 108 年度	9,912,836	10,000,000	117,501,151	492,000	55,632,610

表 15 歲出預決算—按政事別分 (1/4)

(1)預算

單位：新臺幣元

年度別	總計	一般政務支出	教育科學文化 支 出	經濟發展支出	社會福利支出
民國 99年度	1,482,547,000	344,612,960	48,556,000	372,719,159	336,479,000
民國100年度	1,210,963,500	293,794,013	32,409,790	289,053,752	230,746,000
民國101年度	1,284,948,000	308,669,843	34,064,387	261,442,056	299,969,579
民國102年度	1,165,215,000	327,227,697	62,029,200	199,812,740	170,957,196
民國103年度	1,163,853,000	339,388,850	73,813,000	202,113,638	172,225,243
民國104年度	1,249,956,000	306,135,423	60,069,074	241,464,244	278,672,200
民國105年度	1,223,365,000	312,932,660	59,739,000	224,705,946	230,330,000
民國106年度	1,251,814,000	308,766,652	84,183,000	190,245,000	262,567,000
民國107年度	1,343,093,000	364,245,000	64,134,000	292,398,610	230,534,000
民國108年度	1,358,701,000	364,153,200	67,141,000	254,314,600	212,227,000

資料來源：本公所總決算。  
備註：預算數含追加減。

表 15 歲出預決算—按政事別分 (2/4)

(1)預算

單位：新臺幣元

年度別	社區發展及 環境保護支出	退休撫卹 支出	警政支出	債務支出	協助及補助 支出	其他支出
民國 99年度	300,085,700	56,004,284	-	-	-	24,089,897
民國100年度	250,000,767	82,044,881	-	-	-	32,914,297
民國101年度	270,128,762	83,100,000	-	-	-	27,573,373
民國102年度	290,768,540	89,392,000	-	-	-	25,027,627
民國103年度	263,660,732	88,932,000	-	-	-	23,719,537
民國104年度	252,432,422	83,812,000	-	-	-	27,370,637
民國105年度	298,172,233	68,519,000	-	-	-	28,966,161
民國106年度	279,739,000	104,854,267	-	-	-	21,459,081
民國107年度	296,119,738	72,790,000	-	-	-	22,871,652
民國108年度	349,417,011	72,367,000	-	-	-	39,081,189

表 15 歲出預決算—按政事別分 (3/4)

(2)決算

單位：新臺幣元

年度別	總計	一般政務支出	教育科學文化 支 出	經濟發展支出	社會福利支出
民國 99年度	1,156,452,153	289,386,462	39,447,453	261,763,565	241,208,850
民國100年度	1,027,956,318	269,379,043	30,296,481	204,109,460	214,458,900
民國101年度	1,149,605,910	271,730,191	31,041,270	238,126,027	287,187,336
民國102年度	1,015,622,626	288,404,599	50,046,445	165,916,288	165,197,594
民國103年度	1,031,583,284	302,420,065	62,061,712	172,507,245	167,900,990
民國104年度	1,118,592,180	280,717,331	47,916,688	212,400,294	259,286,398
民國105年度	1,099,669,613	287,543,890	50,699,456	194,209,358	221,111,889
民國106年度	1,132,594,076	282,840,714	76,821,653	167,875,208	249,120,574
民國107年度	1,201,506,039	326,112,452	56,191,526	254,106,436	216,992,294
民國108年度	1,170,829,678	316,983,102	56,897,714	212,421,268	198,773,912

表 15 歲出預決算—按政事別分 (4/4)

(2)決算

單位：新臺幣元

年度別	社區發展及 環境保護支出	退休撫卹 支出	警政支出	債務支出	協助及補助 支出	其他支出
民國 99年度	263,564,860	52,638,701	-	-	-	8,442,262
民國100年度	236,347,960	64,405,054	-	-	-	8,959,420
民國101年度	254,085,857	59,570,029	-	-	-	7,865,200
民國102年度	272,221,719	65,769,286	-	-	-	8,066,695
民國103年度	249,439,691	70,005,057	-	-	-	7,248,524
民國104年度	239,451,261	66,370,903	-	-	-	12,449,305
民國105年度	281,061,631	55,577,810	-	-	-	9,465,579
民國106年度	264,972,750	85,495,718	-	-	-	5,467,459
民國107年度	284,160,689	58,666,546	-	-	-	5,276,096
民國108年度	327,011,636	53,772,998	-	-	-	4,969,048

表 16 境內國民中學概況 (1/2)

學年度	校數 (所)	教師數 (人)			職員數 (人)			班級數 (班)			
		合計	男	女	合計	男	女	合計	七年級	八年級	九年級
民國 99學年度	8	642	201	441	73	...	...	356	114	123	119
民國100學年度	8	640	196	444	75	...	...	350	114	113	123
民國101學年度	8	630	195	435	75	...	...	340	114	114	112
民國102學年度	8	642	193	449	75	17	58	340	111	115	114
民國103學年度	8	635	196	439	75	19	56	336	109	112	115
民國104學年度	9	616	183	433	76	20	56	323	102	109	112
民國105學年度	9	595	176	419	74	17	57	313	101	103	109
民國106學年度	9	569	169	400	72	17	55	302	98	101	103
民國107學年度	9	568	166	402	70	18	52	292	93	97	102
民國108學年度	9	553	158	395	70	17	53	282	92	92	98

資料來源：彰化縣統計年報。

備註：1. 校數含高級中學附設國中部。

2. 高級中學附設國中部之教職員人數均歸列於各該高級中學內。



表 16 境內國民中學概況 (2/2)

學年度	學生數(人)									上學年度畢業生數 (人)		
	合計			七年級		八年級		九年級		合計	男	女
	計	男	女	男	女	男	女	男	女			
民國 99學年度	12,609	6,749	5,860	2,154	1,803	2,296	2,082	2,299	1,975	4,261	...	...
民國100學年度	12,122	6,463	5,659	2,026	1,769	2,149	1,802	2,288	2,088	4,267	...	...
民國101學年度	11,631	6,281	5,350	2,150	1,781	2,007	1,769	2,124	1,800	4,343	...	...
民國102學年度	11,417	6,127	5,290	1,980	1,759	2,142	1,757	2,005	1,774	3,906	2,094	1,812
民國103學年度	11,080	5,985	5,095	1,860	1,581	1,990	1,749	2,135	1,765	3,756	1,993	1,763
民國104學年度	10,441	5,613	4,828	1,774	1,496	1,854	1,579	1,985	1,753	3,891	2,132	1,759
民國105學年度	9,805	5,303	4,502	1,687	1,418	1,760	1,489	1,856	1,595	3,728	1,983	1,745
民國106學年度	9,183	4,864	4,319	1,440	1,420	1,665	1,420	1,759	1,479	3,433	1,846	1,587
民國107學年度	8,822	4,670	4,152	1,587	1,320	1,425	1,416	1,658	1,416	3,224	1,748	1,476
民國108學年度	8,456	4,499	3,957	1,510	1,211	1,564	1,336	1,425	1,410	3,067	1,657	1,410

表 17 境內國民小學概況 (1/3)

學年度	校數 (所)	教師數(人)			職員數(人)			班級數(班)			
		合計	男	女	合計	男	女	合計	一年級	二年級	三年級
民國 99學年度	16	969	246	723	43	...	...	606	96	92	103
民國100學年度	16	962	245	717	46	...	...	593	89	95	95
民國101學年度	16	954	240	714	45	...	...	586	90	88	101
民國102學年度	16	989	247	742	49	9	40	570	87	91	90
民國103學年度	16	1,004	252	752	49	10	39	557	86	87	94
民國104學年度	16	988	245	743	59	9	50	545	84	86	91
民國105學年度	16	982	240	742	58	9	49	530	81	85	88
民國106學年度	16	981	245	736	59	10	49	521	81	80	86
民國107學年度	16	984	253	731	60	12	48	521	92	81	80
民國108學年度	16	993	262	731	58	10	48	523	88	92	84

資料來源：彰化縣統計年報。

備註：資料包含彰化縣立信義國民中小學國小部。

表 17 境內國民小學概況 (2/3)

學年度	班級數 (班)			學生數 (人)						
				合計			一年級		二年級	
	四年級	五年級	六年級	計	男	女	男	女	男	女
民國 99學年度	107	106	102	17,869	9,468	8,401	1,364	1,186	1,374	1,254
民國100學年度	101	109	104	17,057	8,990	8,067	1,181	1,151	1,370	1,191
民國101學年度	95	103	109	16,116	8,484	7,632	1,259	1,117	1,182	1,147
民國102學年度	99	99	104	15,177	8,018	7,159	1,232	1,027	1,262	1,124
民國103學年度	90	99	101	14,448	7,562	6,886	1,151	1,099	1,227	1,022
民國104學年度	94	92	98	13,971	7,287	6,684	1,120	1,079	1,146	1,092
民國105學年度	89	96	91	13,400	6,975	6,425	1,046	960	1,114	1,079
民國106學年度	88	90	96	13,153	6,884	6,269	1,108	995	1,042	971
民國107學年度	86	91	91	13,161	6,847	6,314	1,242	1,163	1,103	997
民國108學年度	80	88	91	13,174	6,811	6,363	1,223	1,065	1,222	1,158

表 17 境內國民小學概況 (3/3)

學年度	學生數 (人)								上學年度畢業生數(人)		
	三年級		四年級		五年級		六年級				
	男	女	男	女	男	女	男	女	合計	男	女
民國 99學年度	1,579	1,350	1,685	1,529	1,795	1,569	1,671	1,513	3,379	...	...
民國100學年度	1,391	1,270	1,572	1,354	1,679	1,539	1,797	1,562	3,188	...	...
民國101學年度	1,372	1,210	1,394	1,252	1,588	1,359	1,689	1,547	3,384	...	...
民國102學年度	1,187	1,161	1,360	1,221	1,393	1,265	1,584	1,361	3,233	1,688	1,545
民國103學年度	1,262	1,134	1,180	1,156	1,356	1,214	1,386	1,261	2,940	1,582	1,358
民國104學年度	1,238	1,017	1,254	1,117	1,173	1,167	1,356	1,212	2,619	1,374	1,245
民國105學年度	1,156	1,094	1,226	1,009	1,261	1,116	1,172	1,167	2,575	1,360	1,215
民國106學年度	1,110	1,082	1,146	1,095	1,225	1,010	1,253	1,116	2,341	1,174	1,167
民國107學年度	1,036	975	1,113	1,073	1,145	1,090	1,208	1,016	2,375	1,255	1,120
民國108學年度	1,096	1,001	1,031	976	1,100	1,077	1,139	1,086	2,228	1,218	1,010

表 18 醫療院所家數及病床數

單位：家、床

年底別	院所家數			醫療院所病床數		
	合計	醫院家數	診所家數	合計	醫院	診所
民國 99年底	295	10	285	3,167	3,002	165
民國100年底	302	10	292	3,142	2,977	165
民國101年底	301	9	292	3,098	2,943	155
民國102年底	300	9	291	3,130	2,977	153
民國103年底	300	10	290	3,131	2,986	145
民國104年底	299	9	290	3,059	2,931	128
民國105年底	306	9	297	3,007	2,878	129
民國106年底	304	9	295	2,950	2,820	130
民國107年底	307	9	298	3,176	3,034	142
民國108年底	308	9	299	3,118	2,978	140

資料來源：彰化縣統計年報。

表 19 藥商家數

單位：家

年底別	總計	藥局	西藥商		中藥商		醫藥器材商	
			販賣業	製造業	販賣業	製造業	販賣業	製造業
民國 99年底	665	100	75	9	156	1	318	6
民國100年底	700	104	77	10	155	1	347	6
民國101年底	682	94	71	10	151	1	349	6
民國102年底	700	95	69	10	149	1	367	9
民國103年底	713	97	69	3	153	2	378	11
民國104年底	709	98	67	2	148	1	382	11
民國105年底	726	99	65	2	145	1	403	11
民國106年底	739	98	63	2	145	1	421	9
民國107年底	748	95	65	2	146	1	430	9
民國108年底	774	97	65	2	149	-	451	10

資料來源：彰化縣統計年報。

表 20 身心障礙人數

年底別	身心障礙人數(人)			身心障礙人數 占總人口比率 (%)
	合計	男	女	
民國99年底	9,038	5,277	3,761	3.82
民國100年底	9,349	5,433	3,926	3.95
民國101年底	9,505	5,494	4,011	4.02
民國102年底	9,764	5,623	4,141	4.13
民國103年底	9,913	5,679	4,234	4.22
民國104年底	10,028	5,751	4,277	4.27
民國105年底	10,214	5,807	4,407	4.35
民國106年底	10,290	5,799	4,491	4.40
民國107年底	10,344	5,814	4,530	4.44
民國108年底	10,562	5,881	4,681	4.55

資料來源：彰化縣統計年報。

表 21 辦理調解業務概況

單位：件

年別	年底調解 委員數  (人)	結案件數總計			民事結案件數		刑事結案件數	
					合計		合計	
		合計	成立	不成立	成立	不成立	成立	不成立
民國 99年	25	3,812	3,517	295	905	125	2,612	170
民國100年	25	4,220	3,913	307	1,053	101	2,860	206
民國101年	25	3,729	3,526	203	911	67	2,615	136
民國102年	25	3,588	3,379	209	857	65	2,522	144
民國103年	25	3,803	3,554	249	889	75	2,665	174
民國104年	25	3,802	3,604	198	972	66	2,632	132
民國105年	25	3,892	3,662	230	964	59	2,698	171
民國106年	25	3,979	3,745	234	895	68	2,850	166
民國107年	25	3,422	3,181	241	745	68	2,436	173
民國108年	25	3,435	3,181	254	675	79	2,506	175

資料來源：彰化縣統計年報。



中華民國 108 年

# 彰化市統計年報

第 6 期

出版機關／彰化市公所

地址：彰化市光復路 74 號

電話：04-7222141

網址：<https://www.changhua.gov.tw/?aid=412>

編者／莊憲泯、張美惠、鍾秀玉、黃賜璋、沈明麗、鄭巧莉

出版日期／中華民國 109 年 10 月

創刊日期／中華民國 104 年 11 月