

中華民國 103 年

彰化市統計年報

第 1 期



彰化市公所

中華民國 104 年 11 月出版

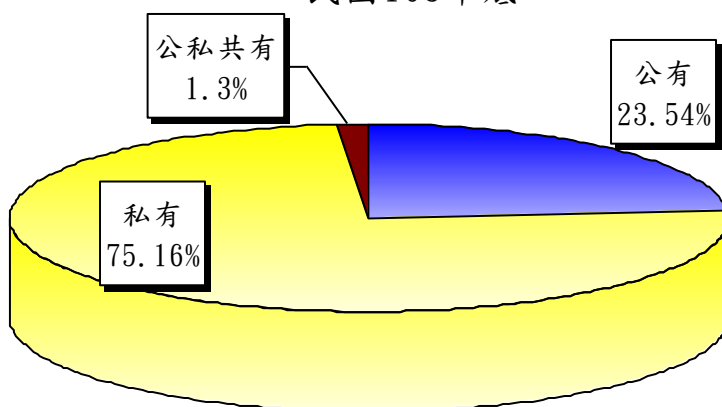
目錄

表 1	已登記土地面積	1
表 2	現住戶數、人口數及性比例	2
表 3	現住人口之年齡結構	3
表 4	15 歲以上現住人口之教育程度	4
表 5	彰化市公所行政組織系統	6
表 6	員工總人數	7
表 7	鄉鎮市民代表選舉概況	8
表 8	鄉鎮市長選舉概況	9
表 9	農產品面積及生產量	10
表 10	現有家畜數量	11
表 11	現有家禽數量	12
表 12	營運中工廠家數	13
表 13	自來水供水普及率	16
表 14	歲入預決算—按來源別分	17
表 15	歲出預決算—按政事別分	21
表 16	境內國民中學概況	25
表 17	境內國民小學概況	27
表 18	醫療院所家數及病床數	30
表 19	藥商家數	31
表 20	垃圾處理概況	32
表 21	身心障礙人數	33
表 22	辦理調解業務概況	34

一、土地

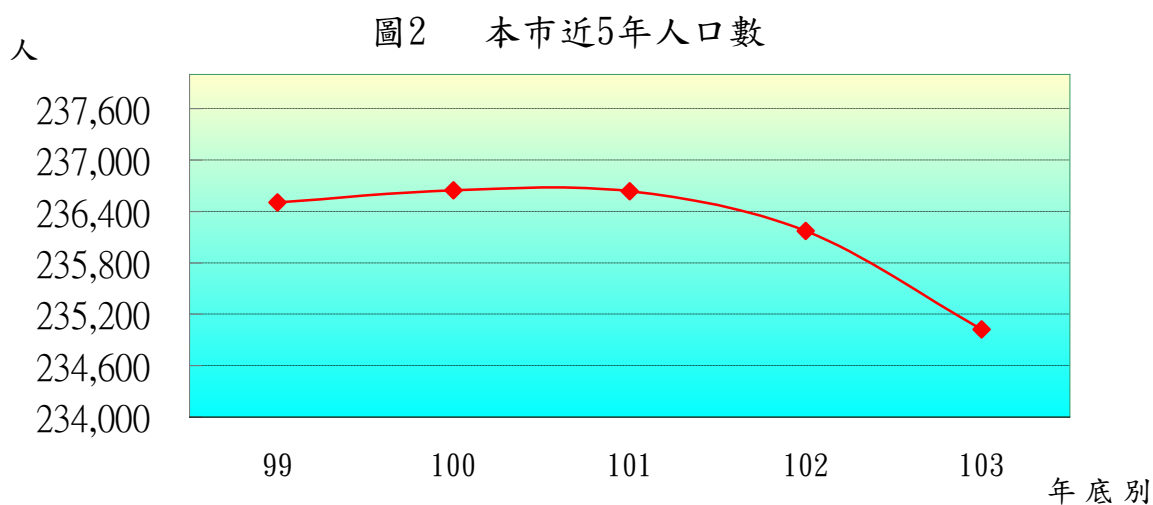
103 年底本市已登錄土地面積為 5,977.73 公頃，其中公有地為 1,407.28 公頃占 23.54%、私有地為 4,492.97 公頃占 75.16%、公私共有地為 77.48 公頃占 1.30%。已登錄土地面積中，非都市土地為 3,610.15 公頃占 60.39%，其餘則為都市土地計 2,367.59 公頃占 39.61%。

圖1 本市已登錄土地所有權屬
民國103年底



二、人口分布與密度

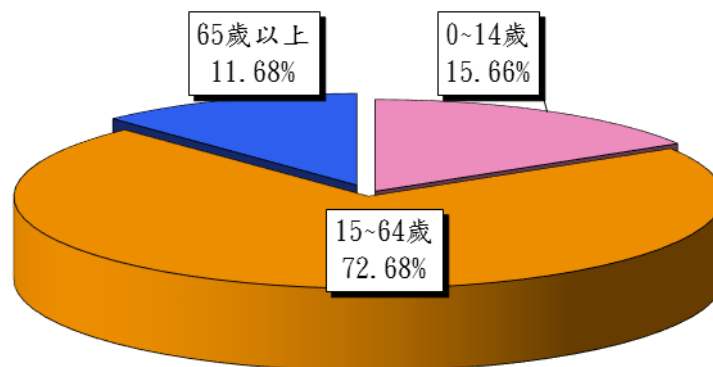
103 年底本市戶籍登記人口數為 235,022 人，其中男性 116,570 人占 49.60%，女性 118,452 人占 50.40%，性比例為 98.41。



三、年齡分配

103 年底本市戶籍登記人口以青壯年人口(15~64 歲)最多計 170,822 人占總人口 72.68%；幼年人口(0~14 歲)36,794 人占總人口 15.66%次之；老年人口(65 歲以上)27,406 人占 11.66%最少。

圖3 現住人口年齡結構
民國103年底



四、教育程度

根據戶籍登記資料顯示，103 年底本市年滿 15 歲以上人口 198,228 人中，受過專科以上教育程度者(包括研究所、大學、獨立學院及專科，另專科前三年列為高職)計 87,679 人占 44.23%；高中(職)程度者 59,712 人占 30.12%；國(初)中及初職程度者 22,796 人占 11.50%；小學程度者 24,668 人占 12.44%；自修者 527 人占 0.27%；不識字者 2,846 人占 1.44%。

五、鄉鎮市民代表及鄉鎮市長選舉

第二十屆鄉鎮市民代表選舉於 103 年 11 月 29 日舉行投票，本市選舉人數合計 180,522 人，實際投票數計 126,844 票，投票率為 70.27%；候選人數計 39 人，當選人數計 24 人，當選率為 61.54%。

第十七屆鄉鎮市長選舉於 103 年 11 月 29 日舉行投票，本市選舉人數合計 180,959 人，實際投票數計 127,171 票，投票率為 70.28%；候選人數計 2 人，當選率為 50.00%。

六、本市民國 103 年主要農產之收穫面積及產量如下：

- (一) 稻米：收穫面積 1,471 公頃，產量 7,858 公噸。
- (二) 雜糧：收穫面積 5.3 公頃，產量 13.25 公噸。
- (三) 特用作物：收穫面積 0 公頃，產量 0 公噸。
- (四) 蔬菜：收穫面積 84 公頃，產量 1,176.60 公噸。
- (五) 果品：收穫面積 409.23 公頃，產量 2,334.27 公噸。

七、營運中工廠家數

民國 102 年底本市營運中工廠家數計 1,424 家，其中以金屬製品製造業 686 家占 48.17% 最多，機械設備製造業 194 家占 13.62% 次之，塑膠製品製造業 107 家占 7.51% 居第三位。(備註：截至 104 年 9 月底止，經濟部尚未發布 103 年資料)

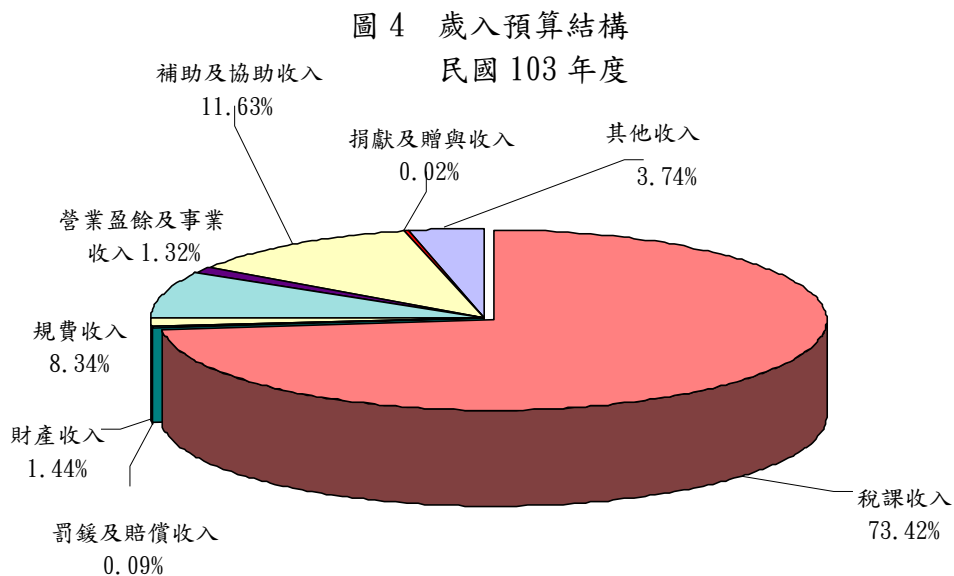
八、自來水概況

民國 103 年底本市實際供水人口數計 220,190 人，自來水供水普及率計 93.69%。

九、地方財政

(一) 歲入

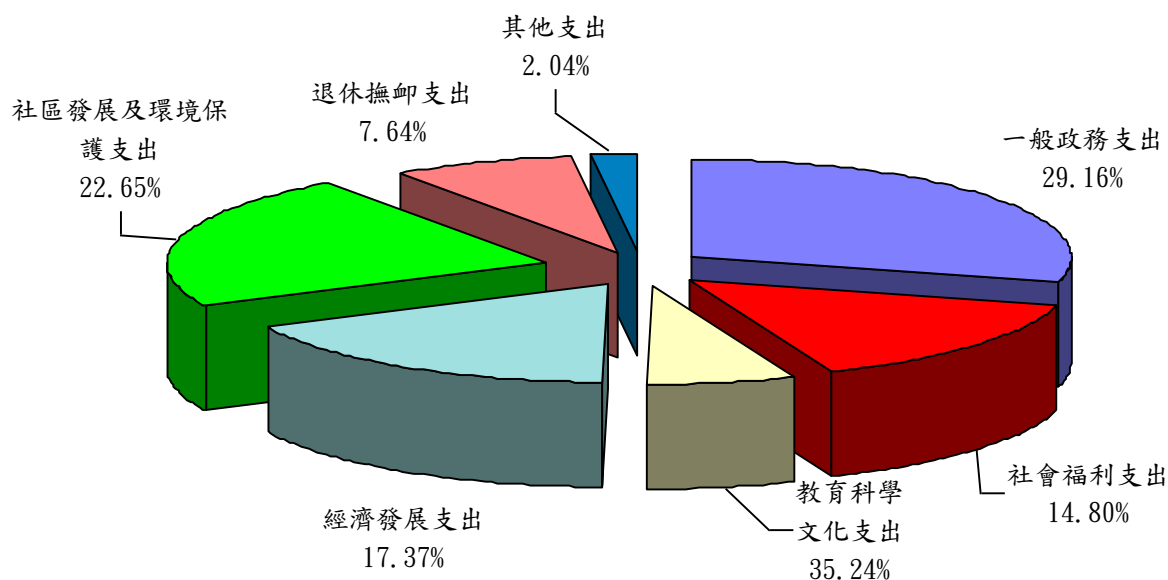
本市民國 103 年度歲入預算數 1,058,853 千元，歲入決算數 1,047,511,814 元，執行率 98.93%。依來源別觀察，各項收入之決算數以稅課收入 811,737 千元最高，占總歲入 77.49%，規費收入 87,637 千元占 8.37% 次之。



(二)歲出

本市民國 103 年度歲出總預算數 1,163,853 千元，歲出總決算數 1,031,583,284 元，執行率 88.64%。依政事別觀察，各項支出之決算數以一般政務支出 302,420 千元最高，占總歲出 29.31%，社區發展及環境保護支出 249,440 千元占 24.18%次之。

圖5 歲出預算結構
民國103年度



十、國民教育

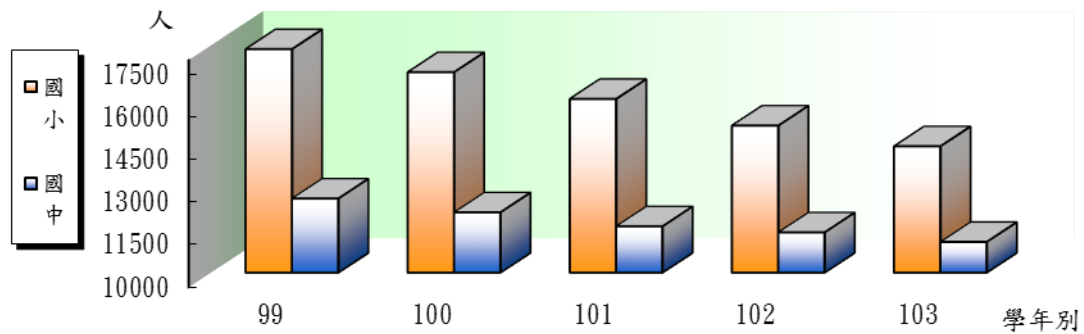
(一)國民中學

103 學年度本市國民中學計 8 所、班級數 336 班、學生數 11,080 人(男性 5,985 人、女性 5,095 人)、教師數 635 人(男性 196 人、女性 439 人)。

(二)國民小學

103 學年度本市國民小學計 16 所、班級數 557 班、學生數 14,448 人(男性 7,562 人、女性 6,886 人)、教師數 1,004 人(男性 252 人、女性 752 人)

圖 6 本市國民中小學學生數
民國 103 年底



十一、衛生

民國 103 年底本市醫療機構計 300 家，病床數共 3,131 床，藥商計 713 家。

十二、環境保護

本市民國 103 年全年垃圾產生量 86,724.31 公噸，包含垃圾清運量 45,380.56 公噸、巨大垃圾回收再利用 146.30 公噸、廚餘回收 5,863.29 公噸及資源回收 35,334.16 公噸；另 103 年垃圾回收率為 47.67%。

圖 7 本市近 5 年來平均每日垃圾清運量

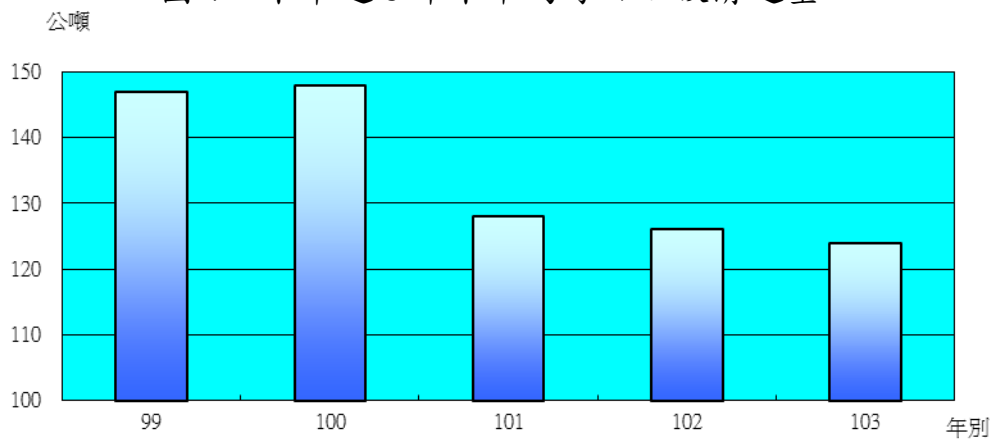


表 1 已登記土地面積

單位：公頃

年底別	土地權屬別	總計	非都市土地	都市土地及其他
民國 99年底	總計	5,928.8935	3,607.7444	2,321.1491
	公有	1,360.1552	478.1072	882.0480
	私有	4,491.8774	3,084.0903	1,407.7872
	公私共有	76.8608	45.5469	31.3139
民國100年底	總計	5,930.2043	3,606.7359	2,323.4684
	公有	1,360.1716	478.5684	881.6032
	私有	4,492.9256	3,082.2766	1,410.6490
	公私共有	77.1071	45.8909	31.2162
民國101年底	總計	5,961.9331	3,608.0897	2,353.8434
	公有	1,390.9644	478.8493	912.1151
	私有	4,492.9475	3,082.8323	1,410.1152
	公私共有	78.0213	46.4081	31.6132
民國102年底	總計	5,976.9719	3,609.7559	2,367.2160
	公有	1,405.7592	480.4229	925.3363
	私有	4,493.3942	3,082.8632	1,410.5310
	公私共有	77.8185	46.4699	31.3487
民國103年底	總計	5,977.7339	3,610.1459	2,367.5879
	公有	1,407.2798	481.5620	925.7178
	私有	4,492.9723	3,082.5182	1,410.4541
	公私共有	77.4817	46.0657	31.4161

資料來源：彰化縣統計年報。

表 2 現住戶數、人口數及性比例

年底別	面積 (平方公里)	村里數	現住戶口				性比例 (男/女×100)
			戶數 (戶)	人口數(人)			
				合計	男	女	
民國 99年底	65.6947	73	71,780	236,503	117,796	118,707	99.23
民國100年底	65.6947	73	72,824	236,646	117,667	118,979	98.90
民國101年底	65.6947	73	73,818	236,636	117,580	119,056	98.76
民國102年底	65.6947	73	74,482	236,172	117,165	119,007	98.45
民國103年底	65.6947	73	74,854	235,022	116,570	118,452	98.41

資料來源：彰化縣統計年報。

表 3 現住人口之年齡結構

年底別	年齡分配					
	幼年人口 (人) (0~14歲)	比率(%)	青壯年人口 (人) (15~64歲)	比率(%)	老年人口 (人) (65歲以上)	比率(%)
民國 99年底	41,369	17.49	171,197	72.39	23,937	10.12
民國100年底	40,126	16.96	172,111	72.73	24,409	10.31
民國101年底	39,058	16.51	172,208	72.77	25,370	10.72
民國102年底	38,184	16.17	171,638	72.67	26,350	11.16
民國103年底	36,794	15.66	170,822	72.68	27,406	11.66

資料來源：彰化縣統計年報。

表 4 15歲以上現住人口之教育程度 (1/2)

單位：人

年底別	性別	總計	識字者										
			合計	研究所以上 (含碩、博士)		大學 (含獨立學院)		專科					
								二、三年制		五年制			
				畢業	肄業	畢業	肄業	畢業	肄業	後二年		前三年	
民國 99年底	合計	195,134	191,581	7,067	2,921	30,297	11,506	13,483	2,389	9,986	595	894	
	男	96,011	95,695	4,527	1,664	14,793	6,166	6,255	1,248	5,214	321	266	
	女	99,123	95,886	2,540	1,257	15,504	5,340	7,228	1,141	4,772	274	628	
民國100年底	合計	196,520	193,162	7,749	3,106	31,842	12,100	13,550	2,204	9,740	600	902	
	男	96,646	96,363	4,904	1,801	15,486	6,401	6,285	1,158	5,095	315	262	
	女	99,874	96,799	2,845	1,305	16,356	5,699	7,265	1,046	4,645	285	640	
民國101年底	合計	197,578	194,388	8,373	3,247	33,335	12,564	13,490	2,158	9,634	563	1014	
	男	97,049	96,794	5,248	1,918	16,123	6,686	6,269	1,143	4,998	312	310	
	女	100,529	97,594	3,125	1,329	17,212	5,878	7,221	1,015	4,636	251	704	
民國102年底	合計	197,988	194,962	8,953	3,315	34,878	13,072	13,383	2,152	9,555	553	1017	
	男	97,065	96,832	5,558	1,959	16,856	6,920	6,190	1,152	4,937	310	316	
	女	100,923	98,130	3,395	1,356	18,022	6,152	7,193	1,000	4,618	243	701	
民國103年底	合計	198,228	195,382	9,378	3,359	36,149	13,374	13,296	2,142	9,439	542	992	
	男	97,249	97,036	5,802	1,964	17,496	7,100	6,155	1,130	4,893	304	310	
	女	100,979	98,346	3,576	1,395	18,653	6,274	7,141	1,012	4,546	238	682	

資料來源：彰化縣統計年報。

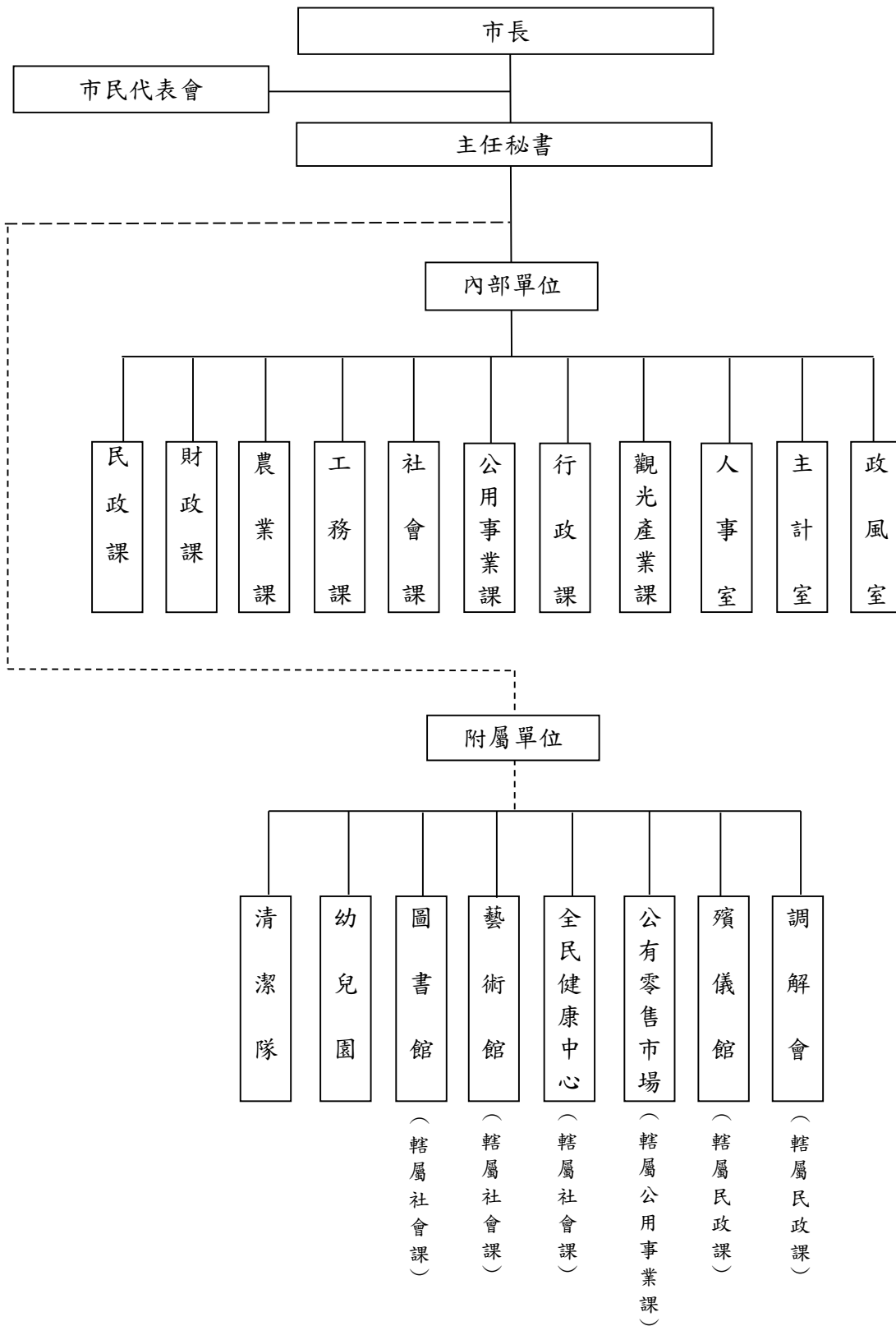
表 4 15歲以上現住人口之教育程度 (2/2)

單位：人

年底別	性別	識字者											不識字者
		高中		高職		國(初)中		初職		小學		自修	
		畢業	肄業	畢業	肄業	畢業	肄業	畢業	肄業	畢業	肄業		
民國 99年底	合計	9,475	4,963	36,694	9,972	20,311	2,569	709	131	24,664	2,320	635	3,553
	男	4,972	2,735	18,788	5,894	9,955	1,451	345	93	9,996	759	253	316
	女	4,503	2,228	17,906	4,078	10,356	1,118	364	38	14,668	1,561	382	3,237
民國100年底	合計	9,147	5,048	36,491	9,935	20,079	2,722	704	129	24,202	2,303	609	3,358
	男	4,746	2,799	18,755	5,880	9,815	1,551	343	90	9,714	728	235	283
	女	4,401	2,249	17,736	4,055	10,264	1,171	361	39	14,488	1,575	374	3,075
民國101年底	合計	8,789	5,200	36,283	9,874	19,925	2,642	687	128	23,669	2,228	585	3,190
	男	4,534	2,857	18,672	5,850	9,711	1,450	330	89	9,381	692	221	255
	女	4,255	2,343	17,611	4,024	10,214	1,192	357	39	14,288	1,536	364	2,395
民國102年底	合計	8,490	5,155	36,192	9,361	19,793	2,432	668	128	23,138	2,171	556	3,026
	男	4,380	2,811	18,627	5,571	9,600	1,288	319	88	9,087	665	198	233
	女	4,110	2,344	17,565	3,790	10,193	1,144	349	40	14,051	1,506	358	2,793
民國103年底	合計	8,373	5,176	36,017	9,154	19,516	2,508	649	123	22,552	2,116	527	2,846
	男	4,287	2,798	18,522	5,478	9,431	1,387	308	85	8,767	637	182	213
	女	4,086	2,378	17,495	3,676	10,085	1,121	341	38	13,785	1,479	345	2,633

表 5 彰化市公所行政組織系統

民國103年12月底



資料來源：人事室

表 6 員工總人數

年底別及機關類別	總計	民意代表	正式職員	臨時人員	約僱人員	技工 (含駕駛)	工友	清潔隊員
民國 99年底	523	24	188	85	4	39	11	172
民國100年底	525	24	190	86	4	39	10	172
民國101年底	514	24	186	79	4	39	10	172
民國102年底	515	24	186	80	4	39	10	172
民國103年底	510	24	184	80	3	38	10	171
市民代表會	33	24	5	2	-	-	2	-
市公所	230	-	149	68	3	6	4	-
清潔隊	218	-	5	10	-	32	-	171
幼兒園	16	-	16	-	-	-	-	-
圖書館	3	-	3	-	-	-	-	-
藝術館	3	-	3	-	-	-	-	-
公有零售市場	7	-	3	-	-	-	4	-

資料來源：人事室

表 7 鄉鎮市民代表選舉概況

屆別	投票日期			選舉人數 (人)	候選人數 (人)			投票數 (票)			當選人數 (人)			投票數 對選舉 人數 比率 (%)	當選人 數對候 選人數 比率 (%)
	年	月	日		計	男	女	計	有效	無效	計	男	女		
第十六屆	87	6	13	145,669	40	27	13	97,685	93,793	3,892	24	20	4	67.06	60.00
第十七屆	91	6	8	158,126	43	30	13	92,641	89,254	3,387	24	17	7	58.59	55.81
第十八屆	95	6	10	167,949	36	28	8	84,551	81,552	2,999	24	19	5	50.34	66.67
第十九屆	99	6	12	175,502	41	32	9	87,675	84,091	3,584	24	16	8	49.96	58.54
第二十屆	103	11	29	180,522	39	31	8	126,844	121,171	5,673	24	18	6	70.27	61.54

資料來源：彰化縣統計年報。

表 8 鄉鎮市長選舉概況

屆別	投票日期			選舉人數 (人)	候選人數 (人)			投票數 (票)			投票數 對選舉 人數 比率 (%)	當選人 數對候 選人數 比率 (%)
	年	月	日		計	男	女	計	有效	無效		
第十三屆	87	1	24	144,942	5	5	-	103,720	100,705	3,015	71.56	20.00
第十四屆	91	1	26	157,807	4	4	-	90,237	87,044	3,193	57.18	25.00
第十五屆	94	12	3	167,446	2	2	-	114,556	110,659	3,897	68.41	50.00
第十六屆	98	12	5	175,264	3	2	1	112,438	109,960	2,478	64.15	33.33
第十七屆	103	11	29	180,959	2	2	-	127,171	124,335	2,836	70.28	50.00

資料來源：彰化縣統計年報。

表 9 農產品面積及生產量

單位：公頃、公噸

年底別	稻米		雜糧		特用作物		蔬菜		果品	
	收穫面積	產量	收穫面積	產量	收穫面積	產量	收穫面積	產量	收穫面積	產量
民國 99年底	1,349	8,513	-	-	-	-	85.43	1,760.60	450.85	3,254.13
民國100年底	1,334	8,464	-	-	-	-	86.45	1,272.70	448.01	3,218.70
民國101年底	1,365	9,566	-	-	-	-	88.80	1,365.40	415.38	2,411.28
民國102年底	1,493	7,921	10.40	133.70	-	-	94.25	1,592.70	421.04	2,428.89
民國103年底	1,471	7,858	5.30	13.25	-	-	84.00	1,176.60	409.23	2,334.27

資料來源：彰化縣統計年報。

- 備註：
1. 雜糧包含甘藷、硬質玉米、蜀黍(高粱)、食用玉米、小麥及落花生。
 2. 特用作物包含茶葉、茉莉、製糖甘蔗、生食甘蔗及油菜子(製油用)。
 3. 蔬菜包含竹筍、蘆筍、甘藍、花椰菜(含青花菜)、西瓜、蘿蔔、胡蘿蔔及豌豆(荷蘭豆)。
 4. 果品包含香蕉、鳳梨、柳橙、龍眼、荔枝、蕃石榴及葡萄。

表 10 現有家畜數量

單位：頭

年底別	總計	豬	乳牛	羊	其他
民國 99年底	8,315	6,379	668	1,212	56
民國100年底	5,881	4,001	647	1,173	60
民國101年底	5,536	4,040	568	891	37
民國102年底	5,111	3,391	550	1,129	41
民國103年底	5,123	3,427	640	986	70

資料來源：彰化縣統計年報。

備註：其他包含馬、鹿及兔。

表 11 現有家禽數量

單位：千隻

年底別	總計	雞	鴨	鵝	火雞
民國 99 年底	203.10	201.65	-	1.45	-
民國 100 年底	251.59	250.59	-	1.00	-
民國 101 年底	235.65	235.05	-	0.60	-
民國 102 年底	208.28	207.78	-	0.50	-
民國 103 年底	236.14	235.34	-	0.80	-

資料來源：彰化縣統計年報。

表 12 營運中工廠家數 (1/3)

單位：家

年底別	總計	食 品 製 造 業	飲 料 及 菸 草 製 造 業	紡 織 業	成 衣 及 服 飾 品 製 造 業	皮 革、 毛 皮 及 其 製 品 製 造 業	木 竹 製 造 業	紙 漿、 紙 及 紙 製 品 製 造 業	印 刷 及 資 料 儲 媒 體 複 製 業
民國 98年底	1,362	31	2	30	9	10	3	9	25
民國 99年底	1,382	32	3	29	10	10	3	9	24
民國100年底
民國101年底	1,424	35	2	28	11	8	3	11	25
民國102年底	1,411	33	1	25	11	8	2	12	21

資料來源：彰化縣統計年報。

備 註：1. 經濟部尚未發布103年底資料。

2. 100年因行政院主計總處辦理工商及服務業普查，「工廠校正及營運調查」暫停，故無該年統計資料。

表 12 營運中工廠家數 (2/3)

單位：家

年底別	石油及 煤製品 製造業	化學材料 製造業	化學製品 製造業	藥品及 醫用化學 製品製造 業	橡膠製品 製造業	塑膠製品 製造業	非金屬 礦物製品 製造業	基本金屬 製造業	金屬製品 製造業
民國 98年底	1	6	13	8	13	103	5	10	653
民國 99年底	1	7	12	8	13	101	6	14	661
民國100年底
民國101年底	1	5	17	7	16	107	7	18	686
民國102年底	1	5	17	6	14	107	7	12	695

表 12 營運中工廠家數 (3/3)

單位：家

年底別	電子 零組件 製造業	電腦、 電子產品 及光學製 造業	電力 設備製 造業	機械 設備製 造業	汽車及 零件製 造業	其他運輸 工具零 件製造 業	家具 製造業	其他 製造業	產業用 機械設 備維修 及安裝 業	非製造業
民國 98年底	8	10	39	183	68	58	13	51	1	-
民國 99年底	8	12	40	191	63	60	13	51	1	-
民國100年底
民國101年底	8	11	39	194	63	58	13	50	1	-
民國102年底	5	12	37	200	65	54	14	46	1	-

表 13 自來水供水普及率

年底別	人數(人)			供水普及率 $B/A \times 100$ (%)
	行政區域人數 (A)	供水區域人數	實際供水人數 (B)	
民國 99年底	236,503	236,503	219,765	92.92
民國100年底	236,646	236,646	220,002	92.97
民國101年底	236,636	236,636	221,457	93.59
民國102年底	236,172	236,172	221,196	93.66
民國103年底	235,022	235,022	220,190	93.69

資料來源：彰化縣統計年報。

表 14 歲入預決算—按來源別分 (1/4)

(1)預算

單位：新臺幣元

年度別	總計	稅課收入	工程受益費 收 入	罰款及賠償 收 入	規費收入
民國 99 年度	1,029,784,000	643,850,000	50,000	1,800,000	70,132,000
民國 100 年度	1,192,212,000	719,200,000	5,000	1,600,000	76,190,000
民國 101 年度	1,058,267,000	739,841,000	-	710,000	76,727,000
民國 102 年度	1,025,215,000	793,768,000	-	712,000	113,000,000
民國 103 年度	1,058,853,000	777,378,000	-	918,000	88,358,000

資料來源：本公所總決算。

備註：預算數含追加減。

表 14 歲入預決算—按來源別分 (2/4)

(1)預算

單位：新臺幣元

年度別	財產收入	營業盈餘及 事業收入	補助及協助 收 入	捐獻及贈與 收 入	其他收入
民國 99年度	22,000,000	3,000,000	249,593,000	-	39,359,000
民國100年度	5,500,000	3,000,000	256,261,000	-	130,456,000
民國101年度	6,480,000	3,000,000	192,557,000	200,000	38,752,000
民國102年度	14,460,000	7,000,000	66,756,000	201,000	29,318,000
民國103年度	15,297,000	14,000,000	123,143,000	200,000	39,559,000

表 14 歲入預決算—按來源別分 (3/4)

(2)決算

單位：新臺幣元

年度別	總計	稅課收入	工程受益費 收 入	罰款及賠償 收 入	規費收入
民國 99 年度	932,575,149	649,987,645	19,238	774,446	82,033,184
民國 100 年度	1,089,123,449	735,249,777	236,787	1,356,747	82,902,359
民國 101 年度	1,043,393,823	802,806,449	-	710,669	86,813,610
民國 102 年度	1,000,483,439	830,986,029	116,920	2,420,849	80,642,112
民國 103 年度	1,047,511,814	811,736,734	4,509	134,864	87,637,157

表 14 歲入預決算—按來源別分 (4/4)

(2) 決算

單位：新臺幣元

年度別	財產收入	營業盈餘及 事業收入	補助及協助 收 入	捐獻及贈與 收 入	其他收入
民國 99 年度	8,824,096	3,000,000	142,288,208	-	45,648,332
民國 100 年度	6,973,671	3,000,000	171,502,504	-	87,901,604
民國 101 年度	11,229,211	3,000,000	88,562,702	458,496	49,812,686
民國 102 年度	19,669,569	7,000,000	32,564,885	270,000	26,813,075
民國 103 年度	19,863,964	14,000,000	78,491,048	193,000	35,450,538

表 15 歲出預決算—按政事別分 (1/4)

(1)預算

單位：新臺幣元

年度別	總計	一般政務支出	教育科學文化 支 出	經濟發展支出	社會福利支出
民國 99年度	1,482,547,000	344,612,960	48,556,000	372,719,159	336,479,000
民國100年度	1,210,963,500	293,794,013	32,409,790	289,053,752	230,746,000
民國101年度	1,284,948,000	308,669,843	34,064,387	261,442,056	299,969,579
民國102年度	1,165,215,000	327,227,697	62,029,200	199,812,740	170,957,196
民國103年度	1,163,853,000	339,388,850	73,813,000	202,113,638	172,225,243

資料來源：本公所總決算。

備註：預算數含追加減。

表 15 歲出預決算—按政事別分 (2/4)

(1)預算

單位：新臺幣元

年度別	社區發展及 環境保護支出	退休撫卹 支出	警政支出	債務支出	協助及補助 支出	其他支出
民國 99年度	300,085,700	56,004,284	-	-	-	24,089,897
民國100年度	250,000,767	82,044,881	-	-	-	32,914,297
民國101年度	270,128,762	83,100,000	-	-	-	27,573,373
民國102年度	290,768,540	89,392,000	-	-	-	25,027,627
民國103年度	263,660,732	88,932,000	-	-	-	23,719,537

表 15 歲出預決算—按政事別分 (3/4)

(2)決算

單位：新臺幣元

年度別	總計	一般政務支出	教育科學文化 支 出	經濟發展支出	社會福利支出
民國 99年度	1,156,452,153	289,386,462	39,447,453	261,763,565	241,208,850
民國100年度	1,027,956,318	269,379,043	30,296,481	204,109,460	214,458,900
民國101年度	1,149,605,910	271,730,191	31,041,270	238,126,027	287,187,336
民國102年度	1,015,622,626	288,404,599	50,046,445	165,916,288	165,197,594
民國103年度	1,031,583,284	302,420,065	62,061,712	172,507,245	167,900,990

表 15 歲出預決算—按政事別分 (4/4)

(2)決算

單位：新臺幣元

年度別	社區發展及 環境保護支出	退休撫卹 支出	警政支出	債務支出	協助及補助 支出	其他支出
民國 99年度	263,564,860	52,638,701	-	-	-	8,442,262
民國100年度	236,347,960	64,405,054	-	-	-	8,959,420
民國101年度	254,085,857	59,570,029	-	-	-	7,865,200
民國102年度	272,221,719	65,769,286	-	-	-	8,066,695
民國103年度	249,439,691	70,005,057	-	-	-	7,248,524

表 16 境內國民中學概況 (1/2)

學年度	校數 (所)	教師數 (人)			職員數 (人)			班級數 (班)			
		合計	男	女	合計	男	女	合計	七年級	八年級	九年級
民國 99學年度	8	642	201	441	73	356	114	123	119
民國100學年度	8	640	196	444	75	350	114	113	123
民國101學年度	8	630	195	435	75	340	114	114	112
民國102學年度	8	642	193	449	75	17	58	340	111	115	114
民國103學年度	8	635	196	439	75	19	56	336	109	112	115

資料來源：彰化縣統計年報。

備註：1. 校數含高級中學附設國中部。

2. 高級中學附設國中部之教職員人數均歸列於各該高級中學內。

表 16 境內國民中學概況 (2/2)

學年度	學生數(人)									上學年度畢業生數 (人)		
	合計			七年級		八年級		九年級		合計	男	女
	計	男	女	男	女	男	女	男	女			
民國 99學年度	12,609	6,749	5,860	2,154	1,803	2,296	2,082	2,299	1,975	4,261
民國100學年度	12,122	6,463	5,659	2,026	1,769	2,149	1,802	2,288	2,088	4,267
民國101學年度	11,631	6,281	5,350	2,150	1,781	2,007	1,769	2,124	1,800	4,343
民國102學年度	11,417	6,127	5,290	1,980	1,759	2,142	1,757	2,005	1,774	3,906	2,094	1,812
民國103學年度	11,080	5,985	5,095	1,860	1,581	1,990	1,749	2,135	1,765	3,756	1,993	1,763

表 17 境內國民小學概況 (1/3)

學年度	校數 (所)	教師數 (人)			職員數(人)			班級數 (班)			
		合計	男	女	合計	男	女	合計	一年級	二年級	三年級
民國 99學年度	16	969	246	723	43	606	96	92	103
民國100學年度	16	962	245	717	46	593	89	95	95
民國101學年度	16	954	240	714	45	586	90	88	101
民國102學年度	16	989	247	742	49	9	40	570	87	91	90
民國103學年度	16	1,004	252	752	49	10	39	557	86	87	94

資料來源：彰化縣統計年報。

備註：校數含彰化縣立信義國民中小學國小部。

表 17 境內國民小學概況 (2/3)

學年度	班級數 (班)			學生數 (人)						
				合計			一年級		二年級	
	四年級	五年級	六年級	計	男	女	男	女	男	女
民國 99學年度	107	106	102	17,869	9,468	8,401	1,364	1,186	1,374	1,254
民國100學年度	101	109	104	17,057	8,990	8,067	1,181	1,151	1,370	1,191
民國101學年度	95	103	109	16,116	8,484	7,632	1,259	1,117	1,182	1,147
民國102學年度	99	99	104	15,177	8,018	7,159	1,232	1,027	1,262	1,124
民國103學年度	90	99	101	14,448	7,562	6,886	1,151	1,099	1,227	1,022

表 17 境內國民小學概況 (3/3)

學年度	學生數 (人)								上學年度畢業生數(人)		
	三年級		四年級		五年級		六年級				
	男	女	男	女	男	女	男	女	合計	男	女
民國 99學年度	1,579	1,350	1,685	1,529	1,795	1,569	1,671	1,513	3,379
民國100學年度	1,391	1,270	1,572	1,354	1,679	1,539	1,797	1,562	3,188
民國101學年度	1,372	1,210	1,394	1,252	1,588	1,359	1,689	1,547	3,384
民國102學年度	1,187	1,161	1,360	1,221	1,393	1,265	1,584	1,361	3,233	1,688	1,545
民國103學年度	1,262	1,134	1,180	1,156	1,356	1,214	1,386	1,261	2,940	1,582	1,358

表 18 醫療院所家數及病床數

單位：家、床

年底別	院所家數			醫療院所病床數		
	合計	醫院家數	診所家數	合計	醫院	診所
民國 99年底	295	10	285	3,167	3,002	165
民國100年底	302	10	292	3,142	2,977	165
民國101年底	301	9	292	3,098	2,943	155
民國102年底	300	9	291	3,130	2,977	153
民國103年底	300	10	290	3,131	2,986	145

資料來源：彰化縣統計年報。

表 19 藥商家數

單位：家

年底別	總計	藥局	西藥商		中藥商		醫藥器材商	
			販賣業	製造業	販賣業	製造業	販賣業	製造業
民國 99年底	665	100	75	9	156	1	318	6
民國100年底	700	104	77	10	155	1	347	6
民國101年底	682	94	71	10	151	1	349	6
民國102年底	700	95	69	10	149	1	367	9
民國103年底	713	97	69	3	153	2	378	11

資料來源：彰化縣統計年報。

表 20 垃圾處理概況

年別	垃圾產生量(公噸)					平均每日 垃圾清運量 (公斤)	平均 每人每日 垃圾清運量 (公斤)	垃圾妥 善 處理 率 (%)	垃圾 回收率 (%)
	合計	垃圾 清運量	巨大垃圾 回收 再利用	廚餘回收	資源回收				
民國99年	93,592.54	53,644.54	147.75	15,401.14	24,399.11	146,971.34	0.621	100.00	42.68
民國100年	94,675.93	52,832.08	150.01	15,911.90	25,781.94	144,745.42	0.612	100.00	44.20
民國101年	100,730.66	46,839.27	1,070.29	21,498.69	31,322.41	127,976.15	0.541	100.00	53.50
民國102年	104,994.36	45,934.31	194.35	21,364.91	37,500.79	125,847.42	0.532	100.00	56.25
民國103年	86,724.31	45,380.56	146.30	5,863.29	35,334.16	124,330.30	0.528	100.00	47.67

資料來源：行政院環境保護署資源回收管理系統。

表 21 身心障礙人數

年底別	身心障礙人數(人)			身心障礙人數 占總人口比率 (%)
	合計	男	女	
民國99年底	9,038	5,277	3,761	3.82
民國100年底	9,349	5,433	3,926	3.95
民國101年底	9,505	5,494	4,011	4.02
民國102年底	9,764	5,623	4,141	4.13
民國103年底	9,913	5,679	4,234	4.22

資料來源：彰化縣統計年報。

表 22 辦理調解業務概況

單位：件

年別	年底調解 委員數 (人)	結案件數總計			民事結案件數		刑事結案件數	
					合計		合計	
		合計	成立	不成立	成立	不成立	成立	不成立
民國 99年	25	3,812	3,517	295	905	125	2,612	170
民國100年	25	4,220	3,913	307	1,053	101	2,860	206
民國101年	25	3,729	3,526	203	911	67	2,615	136
民國102年	25	3,588	3,379	209	857	65	2,522	144
民國103年	25	3,803	3,554	249	889	75	2,665	174

資料來源：彰化縣統計年報。

中華民國 103 年

彰化市統計年報

第 1 期

出版機關／彰化市公所

地址：彰化市光復路 74 號

電話：04-7222141

編 者／陳宜霞、鄭巧莉、洪慈穗、吳佩錦、謝孟娟

出版日期／中華民國 104 年 11 月

創刊日期／中華民國 104 年 11 月