

中華民國 113 年

彰化市統計年報

第 11 期



彰化市公所
Changhua City Office

中華民國 114 年 10 月出版

目錄

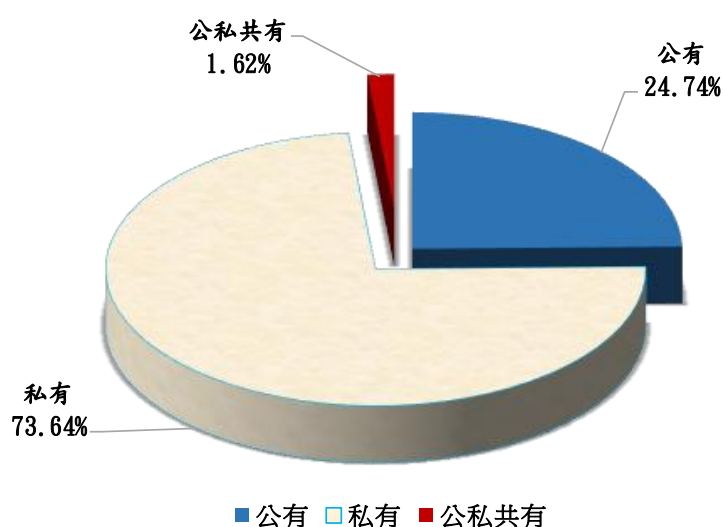
提要分析

表 1	已登記土地面積·····	01
表 2	現住戶數、人口密度及性比例·····	02
表 3	現住人口之年齡結構·····	03
表 4	15 歲以上現住人口之教育程度·····	04
表 5	彰化市公所行政組織系統·····	06
表 6	員工總人數·····	07
表 7	市民代表選舉概況·····	08
表 8	市長選舉概況·····	09
表 9	農產品收穫面積及生產量·····	10
表 10	現有家畜數 ·····	11
表 11	現有家禽數量 ·····	12
表 12	營運中工廠家數 ·····	13
表 13	自來水供水普及率 ·····	16
表 14	歲入預決算—按來源別分 ·····	17
表 15	歲出預決算—按政事別分 ·····	21
表 16	境內國民中學概況 ·····	25
表 17	境內國民小學概況 ·····	27
表 18	醫療院所數及各類病床數 ·····	30
表 19	藥商家數 ·····	31
表 20	身心障礙人數 ·····	32
表 21	辦理調解業務概況 ·····	33

一、土地

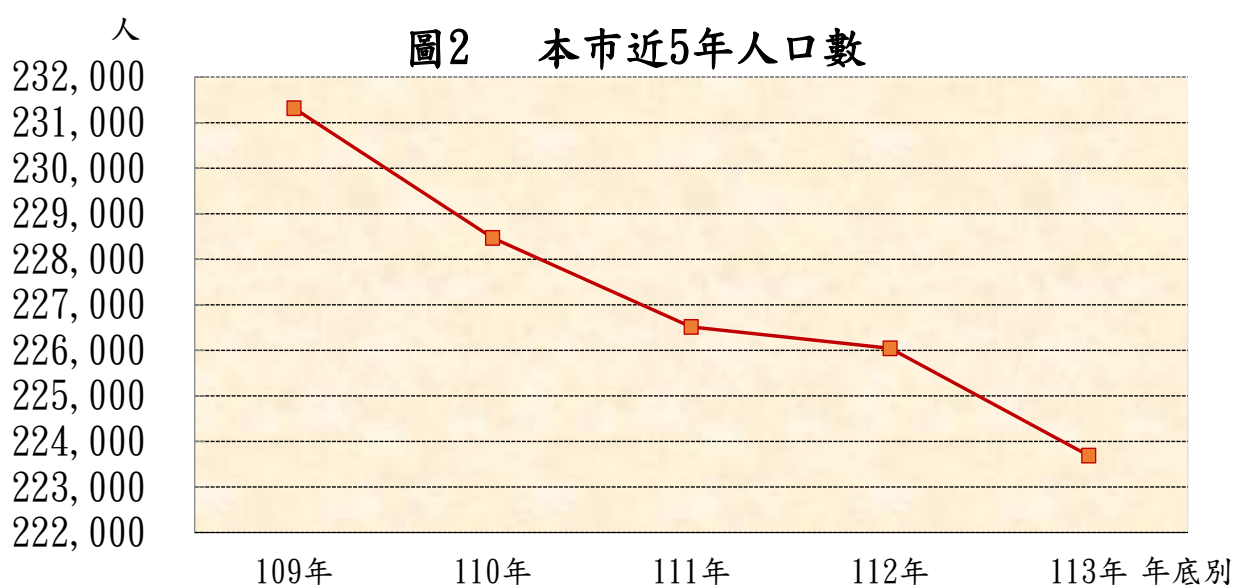
民國 113 年底本市已登錄土地面積為 5,980.2954 公頃，其中公有地為 1,479.5408 公頃占 24.74%、私有地為 4,403.9493 公頃占 73.64%、公私共有地為 96.8053 公頃占 1.62%。已登錄土地面積中，非都市土地為 3,656.8249 公頃占 61.15%，其餘則為都市土地及其他計 2,323.4705 公頃占 38.85%。

圖1 本市已登錄土地所有權屬
民國113年底



二、人口分布與密度

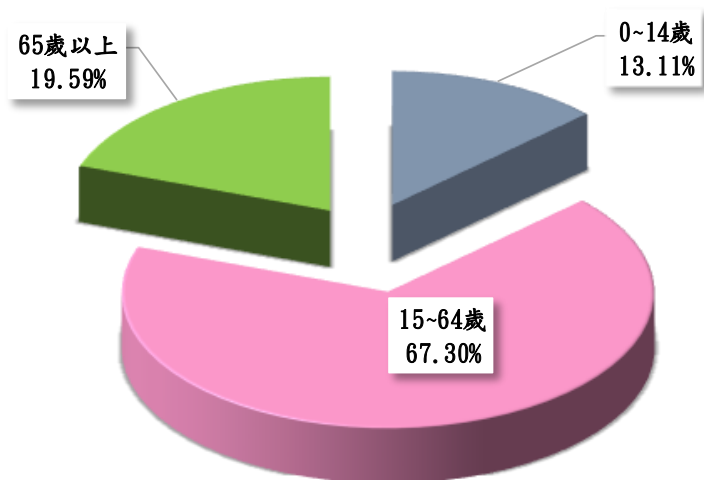
民國 113 年底本市戶籍登記人口數為 223,689 人，其中男性 109,645 人占 49.02%，女性 114,044 人占 50.98%，性比例為 96.14。



三、年齡分配

民國 113 年底本市戶籍登記人口以青壯年人口(15~64 歲)最多計 150,546 人占總人口 67.30%；老年人口(65 歲以上)43,821 人占 19.59% 次之；幼年人口(0~14 歲)29,322 人占總人口 13.11% 最少。

圖3 現住人口年齡結構
民國113年底



四、教育程度

根據戶籍登記資料顯示，民國 113 年底本市年滿 15 歲以上人口 194,367 人中，受過專科以上教育程度者(包括博士、研究所、大學、獨立學院及專科，另專科前三年列為高職)計 100,972 人占 51.95%；高中(職)程度者 54,342 人占 27.96%；國(初)中及初職程度者 19,853 人占 10.21%；小學程度者 17,647 人占 9.08%；自修者 255 人占 0.13%；不識字者 1,298 人占 0.67%。

五、市民代表及市長選舉

第二十二屆市民代表選舉於民國 111 年 11 月 26 日舉行投票，本市選舉人數合計 182,847 人，實際投票數計 113,624 票，投票率為 62.14%；候選人數計 40 人(男性 27 位、女性 13 位)，當選人數計 24 人(男性 16 位、女性 8 位)，當選率為 60.00%。

第十九屆市長選舉於民國 111 年 11 月 26 日舉行投票，本市選舉人數合計 183,183 人，實際投票數計 113,831 票，投票率為 62.14%；候選人數計 5 人(男性 4 位、女性 1 位)，當選率為 20.00%，選舉結果由林世賢先生當選。

六、本市民國 113 年主要農產品收穫面積及生產量如下：

- (一) 稻米：收穫面積 815.08 公頃，產量 4,688.55 公噸。
- (二) 雜糧：收穫面積 6.67 公頃，產量 36.10 公噸。
- (三) 特用作物：收穫面積 0.21 公頃，產量 15.33 公噸。
- (四) 蔬菜：收穫面積 71.57 公頃，產量 878.35 公噸。
- (五) 果品：收穫面積 349.06 公頃，產量 2,521.44 公噸。

七、營運中工廠家數

民國 112 年底本市營運中工廠家數計 1,587 家，其中以金屬製品製造業 869 家占 54.76%最多，機械設備製造業 184 家占 11.59%次之，塑膠製品製造業 118 家占 7.44%居第三位。(備註：本表研編年度為 103 年至 112 年。105 年及 110 年因行政院主計總處辦理工業及服務業普查「工廠校正及營運調查」暫停故無該年統計資料)

八、自來水概況

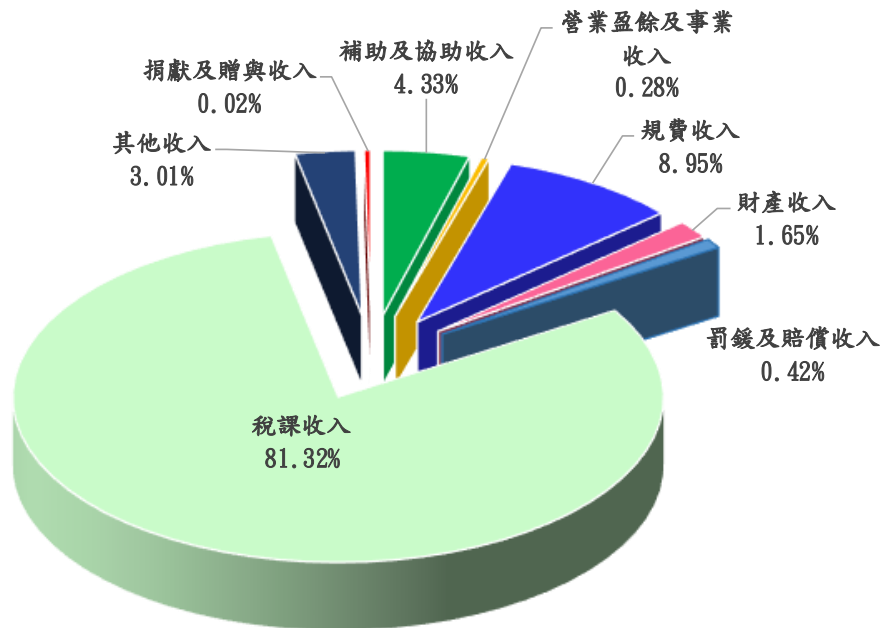
民國 113 年底本市實際供水人口數計 211,107 人，自來水供水普及率計 94.38%。

九、地方財政

(一) 歲入

本市民國 113 年度歲入預算數為 1,300,843,000 元，歲入決算數為 1,790,968,638 元，執行率 137.68%。依來源別觀察，各項歲入以稅課收入 1,456,445,318 元最高，占總歲入 81.32%，規費收入 160,381,012 元占 8.95%次之，補助及協助收入 77,606,017 元占 4.33%再次之。

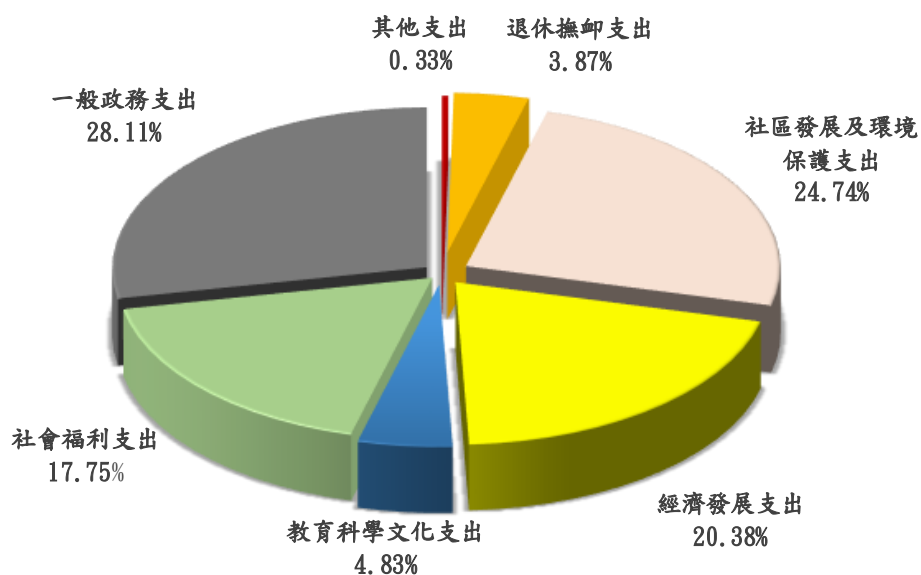
圖4 歲入預算結構
民國113年度



(二) 歲出

本市民國 113 年度歲出總預算數為 1,530,258,000 元，歲出總決算數為 1,386,288,403 元，執行率 90.59%。依政事別觀察，各項歲出以一般政務支出 389,618,289 元最高，占總歲出 28.11%，社區發展及環境保護支出 342,980,204 元占 24.74%次之，經濟發展支出 282,514,192 元占 20.38%再次之。

圖5 歲出預算結構
民國113年度



十、國民教育

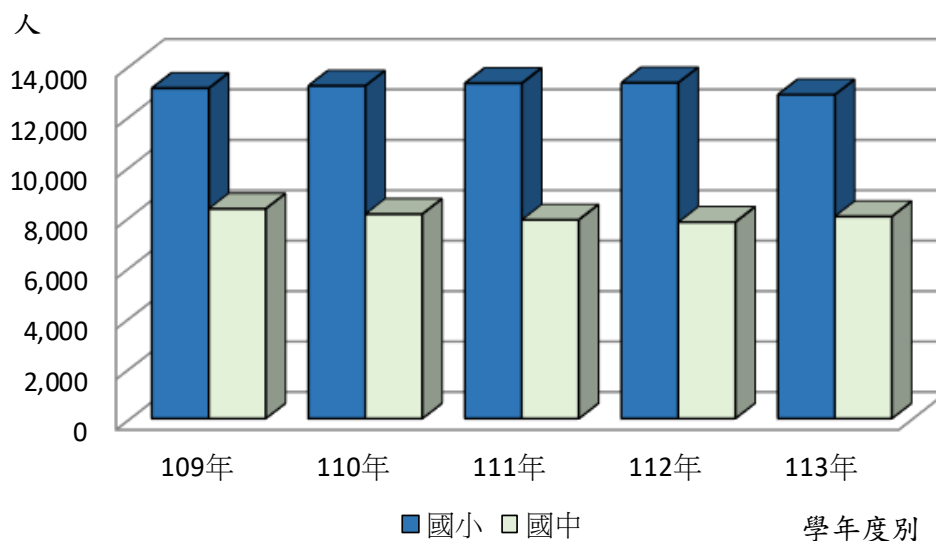
(一) 國民中學

民國 113 學年度本市國民中學計 9 所、班級數 278 班、學生數 8,014 人(男性 4,176 人、女性 3,838 人)、教師數 544 人(男性 163 人、女性 381 人)。

(二) 國民小學

民國 113 學年度本市國民小學計 17 所、班級數 512 班、學生數 12,843 人(男性 6,734 人、女性 6,109 人)、教師數 992 人(男性 245 人、女性 747 人)

圖6 本市國民中小學學生數



十一、衛生

民國 113 年底本市醫療機構計 296 家，病床數共 2,994 床，藥商計 958 家。

表 1 已登記土地面積

單位：公頃

年底別	土地權屬別	總 計	非都市土地	都市土地及其他
民國104年底	總計	5,978.8364	3,613.9338	2,364.9026
	公有	1,406.6033	482.3897	924.2137
	私有	4,494.9612	3,085.1602	1,409.8010
	公私共有	77.2718	46.3839	30.8879
民國105年底	總計	5,978.7832	3,616.2688	2,362.5143
	公有	1,408.0310	484.8571	923.1740
	私有	4,493.4675	3,084.8360	1,408.6315
	公私共有	77.2847	46.5758	30.7088
民國106年底	總計	5,977.6850	3,615.0778	2,362.6072
	公有	1,410.3155	488.3172	921.9983
	私有	4,490.6193	3,080.3744	1,410.2448
	公私共有	76.7502	46.3861	30.3641
民國107年底	總計	5,977.8382	3,635.8783	2,341.9599
	公有	1,413.8945	509.6508	904.2438
	私有	4,487.5203	3,080.0322	1,407.4881
	公私共有	76.4234	46.1953	30.2281
民國108年底	總計	5,978.5145	3,657.6471	2,320.8674
	公有	1,416.4870	547.7458	868.7412
	私有	4,484.6525	3,065.1271	1,419.5254
	公私共有	77.3749	44.7742	32.6008
民國109年底	總計	5,978.5259	3,658.0289	2,320.4971
	公有	1,522.3633	605.2074	917.1559
	私有	4,356.5035	2,989.4158	1,367.0877
	公私共有	99.6591	63.4057	36.2534
民國110年底	總計	5,978.6075	3,657.3379	2,321.2696
	公有	1,523.7633	606.4043	917.3591
	私有	4,356.1336	2,988.4169	1,367.7167
	公私共有	98.7106	62.5167	36.1939
民國111年底	總計	5,979.0376	3,656.0003	2,323.0373
	公有	1,524.5360	606.8800	917.6560
	私有	4,355.3381	2,986.6708	1,368.6674
	公私共有	99.1635	62.4495	36.7139
民國112年底	總計	5,979.7075	3,656.5702	2,323.1373
	公有	1,526.0631	608.3019	917.7612
	私有	4,357.8368	2,988.9470	1,368.8898
	公私共有	95.8076	59.3214	36.4862
民國113年底	總計	5,980.2954	3,656.8249	2,323.4705
	公有	1,479.5408	597.9879	881.5530
	私有	4,403.9493	2,998.5443	1,405.4050
	公私共有	96.8053	60.2927	36.5126

資料來源：彰化縣統計年報。

表 2 現住戶數、人口密度及性比例

年底別	面積 (平方公里)	村里數	現 住 戶 口				性比例 (男/女×100)
			戶數 (戶)	人口數(人)			
				合計	男	女	
民國104年底	65.6947	73	75,469	235,010	116,336	118,674	98.03
民國105年底	65.6947	73	75,982	234,690	116,079	118,611	97.87
民國106年底	65.6947	73	76,417	233,613	115,405	118,208	97.63
民國107年底	65.6947	73	76,791	232,729	114,838	117,891	97.41
民國108年底	65.6947	73	77,401	232,259	114,360	117,899	97.00
民國109年底	65.6947	73	78,032	231,317	113,783	117,534	96.81
民國110年底	65.6947	73	78,369	228,470	112,405	116,065	96.85
民國111年底	65.6947	73	78,827	226,519	111,238	115,281	96.49
民國112年底	65.6947	73	79,534	226,046	110,896	115,150	96.31
民國113年底	65.6947	73	81,693	223,689	109,645	114,044	96.14

資料來源：彰化縣統計年報。

表 3 現住人口之年齡結構

年底別	年齡分配					
	幼年人口		青壯年人口		老年人口	
	(人) (0~14歲)	比率(%)	(人) (15~64歲)	比率(%)	(人) (65歲以上)	比率(%)
民國104年底	35,737	15.21	170,443	72.53	28,830	12.27
民國105年底	35,135	14.97	169,031	72.02	30,524	13.01
民國106年底	34,071	14.58	167,222	71.58	32,320	13.83
民國107年底	33,425	14.36	165,441	71.09	33,863	14.55
民國108年底	33,021	14.22	163,686	70.48	35,552	15.31
民國109年底	32,716	14.14	161,224	69.70	37,377	16.16
民國110年底	31,782	13.91	157,755	69.05	38,933	17.04
民國111年底	30,950	13.66	155,276	68.55	40,293	17.79
民國112年底	30,298	13.40	153,582	67.94	42,166	18.65
民國113年底	29,322	13.11	150,546	67.30	43,821	19.59

資料來源：彰化縣統計年報。

表 4 15歲以上現住人口之教育程度

單位：人

年底別	性別	總計	識字者					識字者				
			合計	研究所以上 (含碩、博士)		大學 (含獨立學院)		專科				
								二、三年制		五年制		
										後二年		前三年
				畢業	肄業	畢業	肄業	畢業	肄業	畢業	肄業	肄業
民國104年底	合計	199,273	196,603	9,892	3,459	37,875	13,529	13,300	2,097	9,368	530	911
	男	97,601	97,405	6,071	1,977	18,188	7,255	6,142	1,108	4,821	300	289
	女	101,672	99,198	3,821	1,482	19,687	6,274	7,158	989	4,547	230	622
民國105年底	合計	199,555	197,043	10,375	3,534	39,389	13,465	13,261	2,075	9,267	513	915
	男	97,647	97,464	6,306	2,012	18,889	7,234	6,145	1,098	4,761	293	297
	女	101,908	99,579	4,069	1,522	20,500	6,231	7,116	977	4,506	220	618
民國106年底	合計	199,542	197,201	10,775	3,564	40,713	13,399	13,173	2,055	9,179	503	942
	男	97,594	97,428	6,484	2,051	19,482	7,239	6,115	1,095	4,699	287	310
	女	101,948	99,773	4,291	1,513	21,231	6,160	7,058	960	4,480	216	632
民國107年底	合計	199,304	197,124	11,151	3,606	42,122	13,420	13,126	2,034	9,029	493	970
	男	97,425	97,273	6,674	2,027	20,139	7,303	6,095	1,074	4,629	281	321
	女	101,879	99,851	4,477	1,579	21,983	6,117	7,031	960	4,400	212	649
民國108年底	合計	199,238	197,206	11,630	3,701	43,637	13,340	13,037	2,019	8,942	481	947
	男	97,169	97,028	6,900	2,121	20,752	7,279	6,048	1,081	4,575	274	308
	女	102,069	100,178	4,730	1,580	22,885	6,061	6,989	938	4,367	207	639
民國109年底	合計	198,601	196,694	11,920	3,735	44,827	13,210	12,939	1,981	8,880	476	945
	男	96,709	96,578	7,004	2,162	21,238	7,258	6,011	1,068	4,543	268	309
	女	101,892	100,116	4,916	1,573	23,589	5,952	6,928	913	4,337	208	636
民國110年底	合計	196,688	194,954	11,904	3,868	45,518	12,961	12,778	1,948	8,721	463	956
	男	95,847	95,736	6,994	2,192	21,587	7,193	5,949	1,047	4,456	261	314
	女	100,841	99,218	4,910	1,676	23,931	5,768	6,829	901	4,265	202	642
民國111年底	合計	195,569	194,014	12,263	3,940	46,533	12,679	12,622	1,910	8,633	463	932
	男	95,125	95,035	7,204	2,221	22,085	7,030	5,868	1,021	4,371	259	318
	女	100,444	98,979	5,059	1,719	24,448	5,649	6,754	889	4,262	204	614
民國112年底	合計	195,748	194,334	12,725	4,094	47,779	12,322	12,566	1,891	8,631	458	891
	男	95,080	94,999	7,423	2,313	22,616	6,811	5,879	1,003	4,371	258	313
	女	100,668	99,335	5,302	1,781	25,163	5,511	6,687	888	4,260	200	578
民國113年底	合計	194,367	193,069	12,935	4,207	48,366	12,130	12,437	1,860	8,459	578	759
	男	94,325	94,253	7,550	2,375	22,811	6,751	5,816	988	4,302	290	261
	女	100,042	98,816	5,385	1,832	25,555	5,379	6,621	872	4,157	288	498

資料來源：彰化縣統計年報。

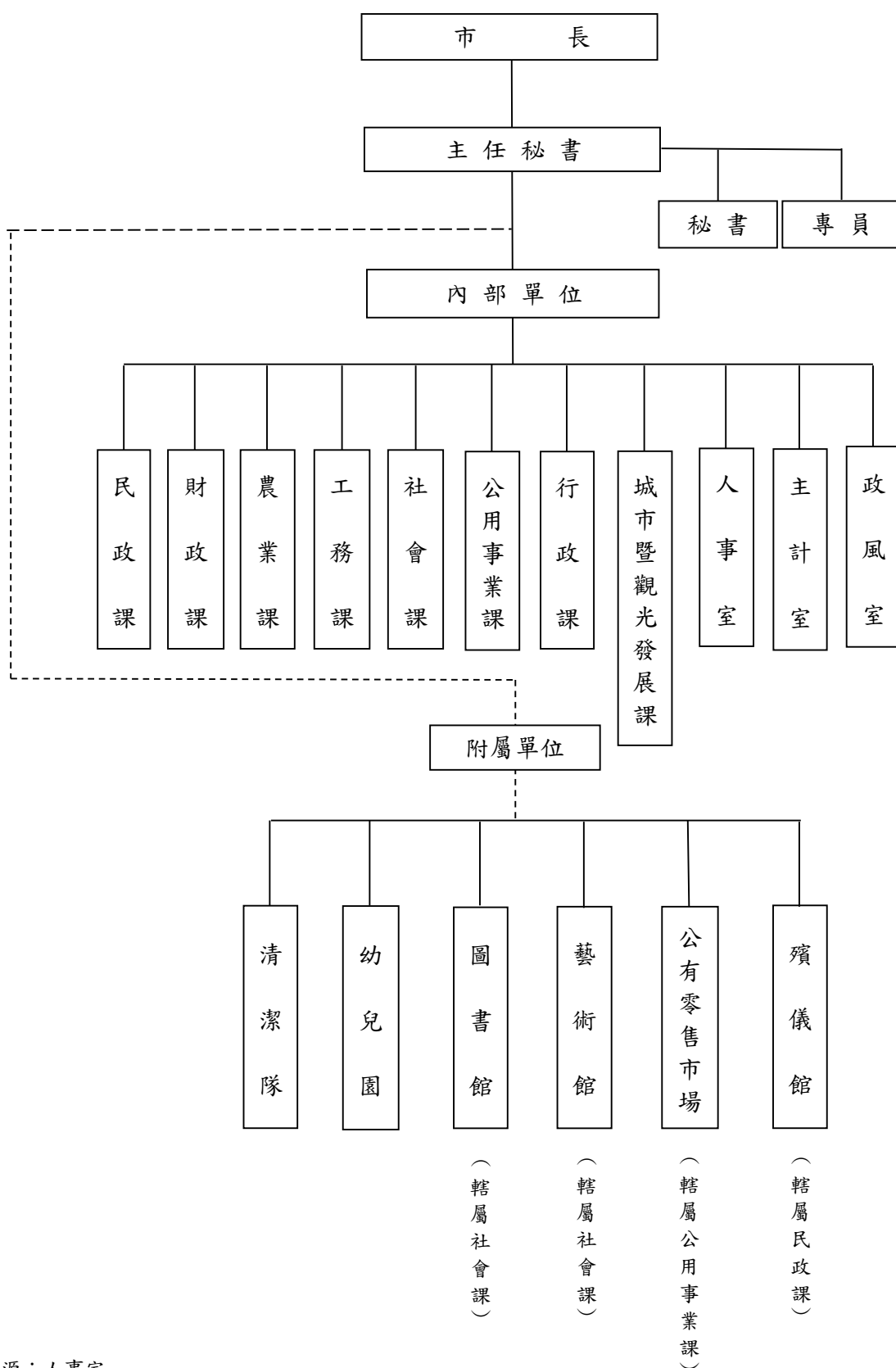
表 4 15歲以上現住人口之教育程度（續）

單位：人

年底別	性別					識字者							不識 字者
		高中		高職		國(初)中		初職		小學		自修	
		畢業	肄業	畢業	肄業	畢業	肄業	畢業	肄業	畢業	肄業		
民國104年底	合計	8,340	5,092	36,113	8,898	19,312	2,596	632	118	21,993	2,052	496	2,670
	男	4,241	2,798	18,564	5,390	9,275	1,411	296	80	8,437	593	169	196
	女	4,099	2,294	17,549	3,508	10,037	1,185	336	38	13,556	1,459	327	2,474
民國105年底	合計	8,206	5,109	35,860	9,109	19,124	2,283	634	115	21,378	1,958	473	2,512
	男	4,167	2,763	18,461	5,487	9,149	1,235	294	77	8,098	546	152	183
	女	4,039	2,346	17,399	3,622	9,975	1,048	340	38	13,280	1,412	321	2,329
民國106年底	合計	8,147	5,030	35,711	8,925	18,919	2,251	626	112	20,815	1,918	444	2,341
	男	4,107	2,706	18,383	5,441	9,004	1,231	288	74	7,765	526	141	166
	女	4,040	2,324	17,328	3,484	9,915	1,020	338	38	13,050	1,392	303	2,175
民國107年底	合計	8,109	4,777	35,679	8,541	18,717	2,164	605	109	20,217	1,842	413	2,180
	男	4,064	2,529	18,365	5,284	8,882	1,185	275	70	7,438	510	128	152
	女	4,045	2,248	17,314	3,257	9,835	979	330	39	12,779	1,332	285	2,028
民國108年底	合計	8,059	4,631	35,556	8,135	18,545	2,084	580	102	19,650	1,752	378	2,032
	男	4,017	2,465	18,265	5,031	8,741	1,138	262	63	7,136	458	114	141
	女	4,042	2,166	17,291	3,104	9,804	946	318	39	12,514	1,294	264	1,891
民國109年底	合計	8,048	4,434	35,357	7,841	18,321	2,029	562	98	19,037	1,693	361	1,907
	男	4,017	2,361	18,166	4,835	8,579	1,110	251	60	6,799	437	102	131
	女	4,031	2,073	17,191	3,006	9,742	919	311	38	12,238	1,256	259	1,776
民國110年底	合計	7,887	4,328	35,075	7,584	18,040	1,984	540	97	18,361	1,606	335	1,734
	男	3,926	2,326	18,013	4,665	8,444	1,094	236	59	6,481	411	88	111
	女	3,961	2,002	17,062	2,919	9,596	890	304	38	11,880	1,195	247	1,623
民國111年底	合計	7,778	4,301	34,775	7,367	17,820	1,910	514	94	17,664	1,514	302	1,555
	男	3,845	2,286	17,829	4,574	8,259	1,010	220	57	6,136	367	75	90
	女	3,933	2,015	16,946	2,793	9,561	900	294	37	11,528	1,147	227	1,465
民國112年底	合計	7,818	4,400	34,610	7,238	17,700	1,923	495	89	16,986	1,436	282	1,414
	男	3,847	2,314	17,698	4,529	8,168	1,006	207	53	5,783	338	69	81
	女	3,971	2,086	16,912	2,709	9,532	917	288	36	11,203	1,098	213	1,333
民國113年底	合計	7,687	4,351	34,316	7,229	17,442	1,846	477	88	16,295	1,352	255	1,298
	男	3,764	2,278	17,521	4,489	8,025	981	194	51	5,446	302	58	72
	女	3,923	2,073	16,795	2,740	9,417	865	283	37	10,849	1,050	197	1,226

表 5 彰化市公所行政組織系統

民國113年12月底



資料來源：人事室

表 6 員工總人數

單位：人

年底別及機關類別	總計	民意代表	正式職員	約用人員	約僱人員	技工 (含駕駛)	工友	清潔隊員
民國104年底	516	24	190	79	3	38	10	172
民國105年底	531	24	189	91	7	38	10	172
民國106年底	539	23	193	94	9	38	10	172
民國107年底	550	24	187	95	9	38	10	187
民國108年底	553	24	188	97	9	38	10	187
民國109年底	568	24	200	101	9	38	9	187
民國110年底	568	24	201	100	9	38	9	187
民國111年底	580	24	211	102	9	38	9	187
民國112年底	578	24	210	102	9	38	8	187
民國113年底	554	24	189	102	9	38	7	185
市民代表會	34	24	5	3	—	—	2	—
市公所	247	—	145	89	5	6	2	—
清潔隊	235	—	7	10	1	32	—	185
幼兒園	20	—	20	—	—	—	—	—
圖書館	3	—	2	—	1	—	—	—
藝術館	3	—	3	—	—	—	—	—
公有零售市場	6	—	3	—	—	—	3	—
殯儀館	6	—	4	—	2	—	—	—

資料來源：人事室、行政課、清潔隊(依據113年底決算員額)

表 7 市民代表選舉概況

屆別	投票日期			選舉人數 (人)	候選人數 (人)			投票數 (票)			當選人數 (人)			投票數 對選舉 人數 比率 (%)	當選人 數對候 選人數 比率 (%)
	年	月	日		計	男	女	計	有效	無效	計	男	女		
第十六屆	87	6	13	145,669	40	27	13	97,685	93,793	3,892	24	20	4	67.06	60.00
第十七屆	91	6	8	158,126	43	30	13	92,641	89,254	3,387	24	17	7	58.59	55.81
第十八屆	95	6	10	167,949	36	28	8	84,551	81,552	2,999	24	19	5	50.34	66.67
第十九屆	99	6	12	175,502	41	32	9	87,675	84,091	3,584	24	16	8	49.96	58.54
第二十屆	103	11	29	180,522	39	31	8	126,844	121,171	5,673	24	18	6	70.27	61.54
第二十一屆	107	11	24	183,734	39	30	9	126,565	119,605	6,960	24	17	7	68.88	61.54
第二十二屆	111	11	26	182,847	40	27	13	113,624	108,502	5,122	24	16	8	62.14	60.00

資料來源：彰化縣統計年報。

表 8 市長選舉概況

屆別	投票日期			選舉人數	候選人數 (人)			投票數 (票)			投票數 對選舉 人數 比 率 (%)	當選人 數對候 選人數 比 率 (%)
	年	月	日	(人)	計	男	女	計	有效	無效		
第十三屆	87	1	24	144,942	5	5	-	103,720	100,705	3,015	71.56	20.00
第十四屆	91	1	26	157,807	4	4	-	90,237	87,044	3,193	57.18	25.00
第十五屆	94	12	3	167,446	2	2	-	114,556	110,659	3,897	68.41	50.00
第十六屆	98	12	5	175,264	3	2	1	112,438	109,960	2,478	64.15	33.33
第十七屆	103	11	29	180,959	2	2	-	127,171	124,335	2,836	70.28	50.00
第十八屆	107	11	24	184,035	3	2	1	126,732	122,857	3,875	68.86	33.33
第十九屆	111	11	26	183,183	5	4	1	113,831	110,854	2,977	62.14	20.00

資料來源：彰化縣統計年報。

表 9 農產品收穫面積及生產量

單位：公頃、公噸

年別	稻米		雜糧		特用作物		蔬菜		果品	
	收穫面積	產量	收穫面積	產量	收穫面積	產量	收穫面積	產量	收穫面積	產量
民國104年	1,528.57	7,954.04	1.90	5.80	-	-	84.63	1,019.46	389.56	1,997.25
民國105年	1,535.60	6,870.21	5.85	28.74	0.02	1.20	85.15	1,028.86	356.46	1,856.59
民國106年	1,527.85	7,620.74	19.49	143.65	0.02	1.20	85.33	1,034.46	355.84	1,978.70
民國107年	1,532.74	8,946.36	19.17	150.82	0.02	1.20	85.63	1,060.96	357.23	2,212.82
民國108年	1,514.15	8,349.71	23.30	151.96	0.21	12.60	82.03	1,023.16	353.47	1,130.54
民國109年	1,483.89	8,649.03	29.60	279.90	0.21	12.60	81.13	991.76	352.54	3,107.06
民國110年	1,497.87	8,523.74	12.60	85.36	0.21	12.60	80.78	984.96	352.94	1,570.56
民國111年	1,377.23	7,339.12	18.35	116.69	0.21	15.54	86.89	1,084.16	357.59	1,666.76
民國112年	1,484.03	7,499.45	33.30	165.56	0.21	15.54	75.42	938.60	351.81	2,381.02
民國113年	815.08	4,688.55	6.67	36.10	0.21	15.33	71.57	878.35	349.06	2,521.44

資料來源：彰化縣統計年報。

備註：1. 雜糧包含甘藷、硬質玉米、蜀黍(高粱)、食用玉米、小麥及落花生。
 2. 特用作物包含茶葉、茉莉、製糖甘蔗、生食甘蔗及油菜子(製油用)。
 3. 蔬菜包含竹筍、蘆筍、甘藍、花椰菜(含青花菜)、西瓜、蘿蔔、胡蘿蔔及豌豆(荷蘭豆)。
 4. 果品包含香蕉、鳳梨、柳橙、龍眼、荔枝、蕃石榴及葡萄。

表 10 現有家畜數

單位：頭

年底別	總計	豬	牛		羊	其他
				乳牛		
民國104年底	5,282	3,305	683	677	1,247	47
民國105年底	5,619	3,634	668	665	1,258	59
民國106年底	5,298	3,538	690	687	1,045	25
民國107年底	5,128	3,333	687	683	1,063	45
民國108年底	4,186	2,280	691	677	1,173	42
民國109年底	4,473	2,380	882	704	1,163	48
民國110年底	4,088	1,676	926	727	1,449	37
民國111年底	3,677	1,617	899	727	1,121	40
民國112年底	3,725	1,532	897	753	1,260	36
民國113年底	4,070	1,750	919	773	1,361	40

備註：其他包含馬、鹿及兔。

表 11 現有家禽數量

單位：千隻

年底別	總計	雞	鴨	鵝	火雞
民國104年底	243.70	243.70	-	-	-
民國105年底	176.40	176.30	0.10	-	-
民國106年底	171.90	171.90	-	-	-
民國107年底	195.90	195.90	-	-	-
民國108年底	183.40	183.40	-	-	-
民國109年底	188.30	188.20	0.10	-	-
民國110年底	141.40	141.40	-	-	-
民國111年底	144.50	144.50	-	-	-
民國112年底	234.27	234.27	-	-	-
民國113年底	232.10	232.10	-	-	-

資料來源：彰化縣統計年報。

表 12 營運中工廠家數

單位：家

年底別	總計	食品及 飼品製 造業	飲料及 菸草製 造業	紡織業	成衣及 服飾品 製造業	皮革、毛 皮及其製 品製造業	木竹製品 製造業	紙漿、紙 及紙製品 製造業	印刷及資 料儲存媒 體複製業
民國103年底	1,363	33	1	24	10	7	2	13	20
民國104年底	1,393	35	1	24	10	6	3	14	19
民國105年底
民國106年底	1,448	32	1	23	13	6	4	13	19
民國107年底	1,457	31	1	25	13	6	4	13	18
民國108年底	1,518	31	1	26	13	7	4	13	20
民國109年底	1,552	31	1	28	13	6	5	13	20
民國110年底
民國111年底	1,530	28	2	24	11	6	5	12	20
民國112年底	1,587	28	2	25	7	9	4	14	20

資料來源：彰化縣統計年報。

備註：1. 配合中央資料發布情形，本表研編年度為103年至112年底。

2. 105年及110年因行政院主計總處辦理工商及服務業普查，「工廠校正及營運調查」暫停，故無該年統計資料。

表 12 營運中工廠家數(續一)

單位：家

年底別	石油及 煤製品 製造業	化學材料 及肥料製 造業	其他化學 製品製造 業	藥品及醫 用化學製 品製造業	橡膠製品 製造業	塑膠製品 製造業	非金屬礦 物製品製 造業	基本金屬 製造業	金屬製 品製造 業
民國103年底	1	5	17	2	14	104	6	11	679
民國104年底	1	5	18	2	14	109	4	11	694
民國105年底
民國106年底	1	5	16	2	15	115	6	13	727
民國107年底	1	5	16	2	13	119	7	13	740
民國108年底	1	4	16	2	14	120	7	13	783
民國109年底	1	5	18	2	15	128	7	13	814
民國110年底
民國111年底	1	4	14	2	17	122	9	13	816
民國112年底	-	4	15	2	18	118	10	14	869

表 12 營運中工廠家數(續完)

單位：家

年底別	電子零組件製造業	電腦、電子產品及光學製品製造業	電力設備及配備製造業	機械設備製造業	汽車及其零件製造業	其他運輸工具及其零件製造業	家具製造業	其他製造業	產業用機械設備維修及安裝業	非製造業
民國103年底	5	12	37	186	63	55	12	43	1	-
民國104年底	5	12	36	191	63	60	13	42	1	-
民國105年底
民國106年底	7	13	38	196	58	61	18	46	-	-
民國107年底	9	12	34	193	59	62	18	43	-	-
民國108年底	10	13	36	200	60	63	17	44	-	-
民國109年底	9	13	35	194	59	63	17	42	-	-
民國110年底
民國111年底	8	14	37	183	57	68	18	39	-	-
民國112年底	8	14	37	184	58	68	20	39	-	-

表 13 自來水供水普及率

年底別	人數(人)			供水普及率 $B/A \times 100$ (%)
	行政區域人數 (A)	供水區域人數	實際供水人數 (B)	
民國104年底	235,010	235,010	220,437	93.80
民國105年底	234,690	234,690	220,448	93.93
民國106年底	233,613	233,613	219,486	93.95
民國107年底	232,729	232,729	218,709	93.98
民國108年底	232,259	232,259	218,381	94.02
民國109年底	231,317	231,317	217,751	94.14
民國110年底	228,470	228,470	215,521	94.33
民國111年底	226,519	226,519	214,368	94.64
民國112年底	226,046	226,046	214,139	94.73
民國113年底	223,689	223,689	211,107	94.38

資料來源：彰化縣統計年報。

表 14 歲入預決算—按來源別分

(1)預算

單位：新臺幣元

年度別	總計	稅課收入	工程受益費 收 入	罰款及賠償 收 入	規費收入
民國104年度	1,050,616,000	804,387,000	-	918,000	85,574,000
民國105年度	1,120,793,000	873,528,000	-	418,000	85,065,000
民國106年度	1,129,269,000	845,445,000	-	418,000	105,214,000
民國107年度	1,213,983,000	946,309,000	-	460,000	112,350,000
民國108年度	1,246,629,000	935,812,000	-	260,000	121,156,000
民國109年度	1,527,711,000	939,536,000	-	260,000	108,650,000
民國110年度	1,383,011,000	936,336,000	-	260,000	103,537,000
民國111年度	1,255,502,000	955,856,000	-	260,000	106,962,000
民國112年度	1,340,099,000	968,450,000	-	500,000	143,214,000
民國113年度	1,300,843,000	1,005,098,000	-	500,000	139,849,000

資料來源：本公所總決算。

備註：預算數含追加減。

表 14 歲入預決算—按來源別分（續一）

(1)預算

單位：新臺幣元

年度別	財產收入	營業盈餘及 事業收入	補助及協助 收 入	捐獻及贈與 收 入	其他收入
民國104年度	16,260,000	12,000,000	75,296,000	1,250,000	54,931,000
民國105年度	13,660,000	6,000,000	91,133,000	200,000	50,789,000
民國106年度	10,840,000	10,000,000	102,079,000	200,000	55,073,000
民國107年度	13,660,000	11,000,000	72,661,000	200,000	57,343,000
民國108年度	9,160,000	10,000,000	115,810,000	200,000	54,231,000
民國109年度	14,200,000	10,000,000	399,663,000	200,000	55,202,000
民國110年度	11,400,000	10,000,000	267,188,000	200,000	54,090,000
民國111年度	8,400,000	10,000,000	124,769,000	200,000	49,055,000
民國112年度	13,664,000	5,000,000	150,042,000	200,000	59,029,000
民國113年度	22,875,000	5,000,000	73,347,000	200,000	53,974,000

表 14 歲入預決算—按來源別分（續二）

(2)決算

單位：新臺幣元

年度別	總計	稅課收入	工程受益費 收 入	罰款及賠償 收 入	規費收入
民國104年度	1,141,125,521	924,515,366	-	525,010	56,668,937
民國105年度	1,198,217,395	964,220,303	-	545,847	115,745,127
民國106年度	1,448,314,659	1,114,894,194	-	516,552	177,214,337
民國107年度	1,168,446,884	846,817,286	-	392,390	153,795,175
民國108年度	1,261,673,516	914,927,355	-	742,439	152,465,125
民國109年度	1,518,649,905	894,956,617	-	1,168,463	131,184,587
民國110年度	1,445,753,496	1,039,624,879	-	635,868	139,960,630
民國111年度	1,458,561,193	1,138,753,696	-	898,164	154,765,351
民國112年度	1,722,626,162	1,322,321,283	-	1,687,157	161,851,869
民國113年度	1,790,968,638	1,456,445,318	-	7,574,457	160,381,012

表 14 歲入預決算—按來源別分（續完）

(2) 決算

單位：新臺幣元

年度別	財產收入	營業盈餘及 事業收入	補助及協助 收 入	捐獻及贈與 收 入	其他收入
民國104年度	16,571,040	12,000,000	74,854,166	1,189,000	54,802,002
民國105年度	14,514,069	6,000,000	45,636,643	272,000	51,283,406
民國106年度	13,268,352	10,000,000	74,406,128	241,000	57,774,096
民國107年度	22,917,233	11,000,000	72,346,262	210,000	60,968,538
民國108年度	9,912,836	10,000,000	117,501,151	492,000	55,632,610
民國109年度	21,851,641	10,000,000	406,913,434	309,000	52,266,163
民國110年度	15,719,920	10,000,000	185,658,147	317,000	53,837,052
民國111年度	17,300,625	10,000,000	86,069,068	324,000	50,450,289
民國112年度	22,274,652	5,000,000	146,412,558	352,000	62,726,643
民國113年度	29,620,684	5,000,000	77,606,017	362,000	53,979,150

表 15 歲出預算—按政事別分

(1)預算

單位：新臺幣元

年度別	總計	一般政務支出	教育科學文化 支出	經濟發展支出	社會福利支出
民國104年度	1,249,956,000	305,006,000	58,253,000	228,795,000	276,545,000
民國105年度	1,223,365,000	311,415,000	59,739,000	207,819,000	228,860,000
民國106年度	1,251,814,000	305,347,000	83,393,000	245,653,000	192,741,000
民國107年度	1,343,093,000	363,021,000	62,634,000	271,456,000	229,834,000
民國108年度	1,358,701,000	362,065,000	66,361,000	251,723,000	211,257,000
民國109年度	1,874,109,000	373,957,000	65,228,000	736,801,000	223,386,000
民國110年度	1,571,232,000	361,591,000	79,339,000	380,193,000	230,206,000
民國111年度	1,436,929,000	406,088,000	77,328,000	270,282,000	228,373,000
民國112年度	1,618,241,000	377,947,000	124,972,000	375,847,000	259,693,000
民國113年度	1,530,258,000	414,856,000	76,226,000	301,402,000	260,869,000

資料來源：本公所總決算。
備註：預算數含追加減。

表 15 歲出預算—按政事別分（續一）

(1)預算

單位：新臺幣元

年度別	社 區 發 展 及 環 境 保 護 支 出	退休撫卹 支 出	債務支出	協助及補助 支 出	其他支出
民國104年度	243,699,000	83,812,000	-	-	53,846,000
民國105年度	293,793,000	68,519,000	-	-	53,220,000
民國106年度	302,613,000	71,587,000	-	-	50,480,000
民國107年度	292,078,000	71,590,000	-	-	52,480,000
民國108年度	343,048,000	71,767,000	-	-	52,480,000
民國109年度	348,911,000	68,546,000	-	-	57,280,000
民國110年度	398,232,000	67,291,000	-	-	54,380,000
民國111年度	334,722,000	66,956,000	-	-	53,180,000
民國112年度	357,946,000	66,956,000	-	-	54,880,000
民國113年度	349,114,000	68,511,000	-	-	59,280,000

表 15 歲出預決算—按政事別分（續二）

(2)決算

單位：新臺幣元

年度別	總計	一般政務支出	教育科學文化 支 出	經濟發展支出	社會福利支出
民國104年度	1,118,592,180	280,717,331	47,916,688	212,400,294	259,286,398
民國105年度	1,099,669,613	287,543,890	50,699,456	194,209,358	221,111,889
民國106年度	1,132,594,076	282,840,714	76,821,653	226,849,284	191,284,044
民國107年度	1,201,506,039	326,112,452	56,191,526	254,106,436	216,992,294
民國108年度	1,170,829,678	316,983,102	56,897,714	212,421,268	198,773,912
民國109年度	1,668,984,746	329,629,663	53,817,294	701,796,912	208,076,878
民國110年度	1,303,784,470	325,699,971	68,372,894	341,411,890	216,233,305
民國111年度	1,285,991,995	375,923,561	66,222,595	247,618,533	219,061,939
民國112年度	1,468,333,616	356,537,869	115,509,732	353,796,381	245,174,123
民國113年度	1,386,288,403	389,618,289	66,942,899	282,514,192	246,074,195

表 15 歲出預決算—按政事別分（續完）

(2) 決算

單位：新臺幣元

年度別	社 區 發 展 及 環 境 保 護 支 出	退休撫卹 支 出	債務支出	協助及補助 支 出	其他支出
民國104年度	239,451,261	66,370,903	-	-	12,449,305
民國105年度	281,061,631	55,577,810	-	-	9,465,579
民國106年度	292,953,593	56,377,329	-	-	5,467,459
民國107年度	284,160,689	58,666,546	-	-	5,276,096
民國108年度	327,011,636	53,772,998	-	-	4,969,048
民國109年度	319,535,742	50,718,723	-	-	5,409,534
民國110年度	291,705,923	53,992,735	-	-	6,367,752
民國111年度	320,171,815	52,139,728	-	-	4,853,824
民國112年度	338,112,014	54,163,164	-	-	5,040,333
民國113年度	342,980,204	53,620,066	-	-	4,538,558

表 16 境內國民中學概況

學年度別	校數 (所)	教師數 (人)			職員數 (人)			班級數 (班)			
		合計	男	女	合計	男	女	合計	七年級	八年級	九年級
民國104學年度	9	616	183	433	76	20	56	323	102	109	112
民國105學年度	9	595	176	419	74	17	57	313	101	103	109
民國106學年度	9	569	169	400	72	17	55	302	98	101	103
民國107學年度	9	568	166	402	70	18	52	292	93	97	102
民國108學年度	9	553	158	395	70	17	53	282	92	92	98
民國109學年度	9	542	158	384	67	18	49	276	91	92	93
民國110學年度	9	539	154	385	65	27	38	275	91	92	92
民國111學年度	9	533	154	379	64	20	44	270	87	91	92
民國112學年度	9	533	155	378	63	19	44	269	91	87	91
民國113學年度	9	544	163	381	60	19	41	278	99	91	88

資料來源：彰化縣統計年報。

備註：

1. 校數含高級中學附設國中部。
2. 113學年度高中附設國中部共有八單位，分別為私立精誠高中、私立正德高中、縣立彰化藝術高中。
3. 高級中學附設國中部之教職員人數均歸列於各該高級中學內。

表 16 境內國民中學概況（續）

學年度別	學生數(人)										上學年度畢業生數 (人)		
	合計			七年級		八年級		九年級					
	計	男	女	男	女	男	女	男	女	合計	男	女	
民國104學年度	10,441	5,613	4,828	1,774	1,496	1,854	1,579	1,985	1,753	3,891	2,132	1,759	
民國105學年度	9,805	5,303	4,502	1,687	1,418	1,760	1,489	1,856	1,595	3,728	1,983	1,745	
民國106學年度	9,183	4,864	4,319	1,440	1,420	1,665	1,420	1,759	1,479	3,433	1,846	1,587	
民國107學年度	8,822	4,670	4,152	1,587	1,320	1,425	1,416	1,658	1,416	3,224	1,748	1,476	
民國108學年度	8,456	4,499	3,957	1,510	1,211	1,564	1,336	1,425	1,410	3,067	1,657	1,410	
民國109學年度	8,318	4,473	3,845	1,414	1,319	1,498	1,204	1,561	1,322	2,827	1,418	1,409	
民國110學年度	8,107	4,310	3,797	1,396	1,296	1,418	1,303	1,496	1,198	2,863	1,535	1,328	
民國111學年度	7,879	4,117	3,762	1,299	1,176	1,397	1,285	1,421	1,301	2,691	1,494	1,197	
民國112學年度	7,787	4,085	3,702	1,400	1,238	1,286	1,183	1,399	1,281	2,707	1,408	1,299	
民國113學年度	8,014	4,176	3,838	1,511	1,425	1,385	1,232	1,280	1,181	2,672	1,395	1,277	

表 17 境內國民小學概況

學年度別	校數 (所)	教師數 (人)			職員數(人)			班級數 (班)			
		合計	男	女	合計	男	女	合計	一年級	二年級	三年級
民國104學年度	16	988	245	743	59	9	50	545	84	86	91
民國105學年度	16	982	240	742	58	9	49	530	81	85	88
民國106學年度	16	981	245	736	59	10	49	521	81	80	86
民國107學年度	16	984	253	731	60	12	48	521	92	81	80
民國108學年度	16	993	262	731	58	10	48	523	88	92	84
民國109學年度	16	991	258	733	58	12	46	518	85	88	93
民國110學年度	16	997	261	736	62	12	50	520	86	85	90
民國111學年度	17	999	264	735	59	11	48	524	86	87	84
民國112學年度	17	1,010	275	735	61	11	50	527	84	85	90
民國113學年度	17	992	245	747	58	8	50	512	77	84	87

資料來源：彰化縣統計年報。

備 註：資料包含彰化縣立信義國民中小學國小部及私立正德高級中學小學部。

表 17 境內國民小學概況（續一）

學年度別	班級數（班）			學生數（人）						
				合計			一 年 級		二 年 級	
	四年級	五年級	六年級	計	男	女	男	女	男	女
民國104學年度	94	92	98	13,971	7,287	6,684	1,120	1,079	1,146	1,092
民國105學年度	89	96	91	13,400	6,975	6,425	1,046	960	1,114	1,079
民國106學年度	88	90	96	13,153	6,884	6,269	1,108	995	1,042	971
民國107學年度	86	91	91	13,161	6,847	6,314	1,242	1,163	1,103	997
民國108學年度	80	88	91	13,174	6,811	6,363	1,223	1,065	1,222	1,158
民國109學年度	84	81	87	13,102	6,793	6,309	1,098	1,034	1,232	1,065
民國110學年度	93	85	81	13,194	6,889	6,305	1,208	1,087	1,098	1,034
民國111學年度	89	93	85	13,298	6,967	6,331	1,131	1,017	1,202	1,073
民國112學年度	85	90	93	13,318	6,973	6,345	1,111	1,005	1,123	1,016
民國113學年度	89	84	91	12,843	6,734	6,109	977	885	1,101	1,006

表 17 境內國民小學概況（續完）

學年度別	學生數（人）								上學年度畢業生數 （人）		
	三年級		四年級		五年級		六年級				
	男	女	男	女	男	女	男	女	合計	男	女
民國104學年度	1,238	1,017	1,254	1,117	1,173	1,167	1,356	1,212	2,619	1,374	1,245
民國105學年度	1,156	1,094	1,226	1,009	1,261	1,116	1,172	1,167	2,575	1,360	1,215
民國106學年度	1,110	1,082	1,146	1,095	1,225	1,010	1,253	1,116	2,341	1,174	1,167
民國107學年度	1,036	975	1,113	1,073	1,145	1,090	1,208	1,016	2,375	1,255	1,120
民國108學年度	1,096	1,001	1,031	976	1,100	1,077	1,139	1,086	2,228	1,218	1,010
民國109學年度	1,231	1,158	1,092	1,004	1,046	970	1,094	1,078	2,226	1,141	1,085
民國110學年度	1,223	1,071	1,227	1,151	1,095	998	1,038	964	2,171	1,095	1,076
民國111學年度	1,100	1,036	1,221	1,059	1,220	1,148	1,093	998	2,001	1,038	963
民國112學年度	1,203	1,073	1,101	1,037	1,214	1,065	1,221	1,149	2,092	1,095	997
民國113學年度	1,133	1,024	1,207	1,084	1,092	1,041	1,224	1,069	2,368	1,218	1,150

表 18 醫療院所數及各類病床數

單位：家、床

年底別	院所家數			醫療院所病床數		
	合計	醫院家數	診所家數	合計	醫院	診所
民國104年底	299	9	290	3,059	2,931	128
民國105年底	306	9	297	3,007	2,878	129
民國106年底	304	9	295	2,950	2,820	130
民國107年底	307	9	298	3,176	3,034	142
民國108年底	308	9	299	3,118	2,978	140
民國109年底	305	9	296	3,128	2,989	139
民國110年底	300	9	291	3,136	3,002	134
民國111年底	295	8	287	3,001	2,867	134
民國112年底	296	8	288	3,027	2,889	138
民國113年底	296	8	288	2,994	2,862	132

資料來源：彰化縣統計年報。

表 19 藥商家數

單位：家

年底別	總計	藥局	西藥商		中藥商		醫藥器材商	
			販賣業	製造業	販賣業	製造業	販賣業	製造業
民國104年底	709	98	67	2	148	1	382	11
民國105年底	726	99	65	2	145	1	403	11
民國106年底	739	98	63	2	145	1	421	9
民國107年底	748	95	65	2	146	1	430	9
民國108年底	774	97	65	2	149	—	451	10
民國109年底	860	98	63	2	146	—	541	10
民國110年底	922	102	59	2	145	—	602	12
民國111年底	951	106	55	2	142	—	633	13
民國112年底	962	105	55	2	140	—	647	13
民國113年底	958	106	54	2	136	—	647	13

資料來源：彰化縣統計年報。

表 20 身心障礙人數

單位：人

年底別	身心障礙人數			身心障礙人數 占總人口比率 (%)
	合計	男	女	
民國104年底	10,028	5,751	4,277	4.27
民國105年底	10,214	5,807	4,407	4.35
民國106年底	10,290	5,799	4,491	4.40
民國107年底	10,344	5,814	4,530	4.44
民國108年底	10,562	5,881	4,681	4.55
民國109年底	10,708	5,916	4,792	4.63
民國110年底	10,851	6,000	4,851	4.75
民國111年底	10,781	5,900	4,881	4.76
民國112年底	11,041	6,026	5,015	4.88
民國113年底	11,228	6,106	5,122	5.02

資料來源：彰化縣統計年報。

表 21 辦理調解業務概況

單位：件

年別	年底調解 委員數 (人)	結案件數總計			民事結案件數		刑事結案件數	
		合計	成立	不成立	成立	不成立	成立	不成立
民國104年	25	3,802	3,604	198	972	66	2,632	132
民國105年	25	3,892	3,662	230	964	59	2,698	171
民國106年	25	3,979	3,745	234	895	68	2,850	166
民國107年	25	3,422	3,181	241	745	68	2,436	173
民國108年	25	3,435	3,181	254	675	79	2,506	175
民國109年	25	3,265	2,964	301	624	64	2,340	237
民國110年	25	2,834	2,540	294	431	74	2,109	220
民國111年	25	2,746	2,460	286	444	73	2,016	213
民國112年	25	2,767	2,473	294	439	74	2,034	220
民國113年	25	3,031	2,676	355	451	88	2,225	267

資料來源：彰化縣統計年報。

中 華 民 國 113 年

彰化市統計年報

第 11 期

出版機關／彰化市公所

地址：彰化市光復路 74 號

電話：04-7222141

網址：<https://www.changhua.gov.tw/RowView/85?cid=20&uid=12>

編 者／洪惠娟、張美惠、鍾秀玉、陳志忠、沈明麗、鄭巧莉

出版日期／中華民國 114 年 10 月

創刊日期／中華民國 104 年 11 月